



waterschap  
**Hollandse  
Delta**

# **Wat doet WHSD**

**Veilig wonen en bruikbaar  
water in de Hollandse Delta**

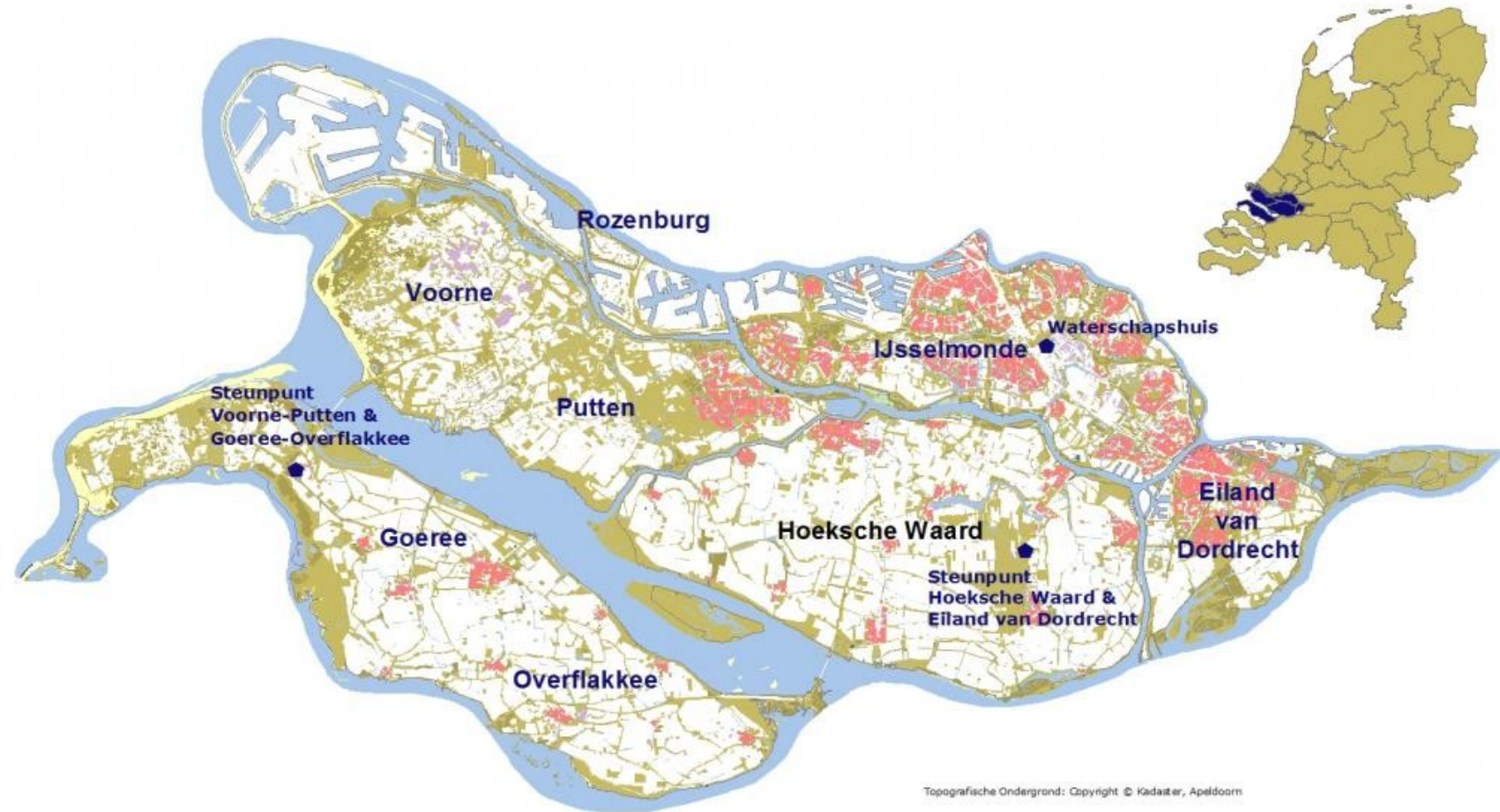
# Wat doet WHSD?

**Een overzicht van wat de Hollandse Delta doet:**



# Waar doen we dat?

Op de Zuid-Hollandse eilan  
Voorne Putten  
Hoeksche waard  
Goeree-Overflakke  
Ijsselmonde  
Eiland van Dordrec



# Beheer watersystemen



## Oppervlaktewater

Zorgen dat het oppervlaktewater bruikbaar is en blijft voor diverse doeleinden.

Bevoegdheid:

Reguleren werkzaamheden én lozingen.

Toezicht houden op “schoon” water.



## Grondwater

Zorgen voor het kwantitatief goed grondwater. Voorkomen van schade door bemaling.

Samenspel met gemeente (natte kelders) en provincie (o.a. WKO).

Reguleren aanvragen en gebruik van grondwater



## Bagger

Uitvoeren van bagger- en onderhoudswerkzaamheden.

WSHD is hiervoor opdrachtgever en zorgt voor een verantwoorde afzet ervan.

# Beheer waterketen



## Zuivering

Op de zuivering wordt huishoudelijk afvalwater gezuiverd.

Ook wordt afvalwater van bedrijven (mits vergund) gezuiverd.



## Effluent

Na het zuiveren lozen we dit op rijkswater.

Hiervoor hebben we een vergunning van Rijkswaterstaat.

Doel is om te zorgen dat het effluent schoon water is.



## Verontreiniging(en), PFAS en (p)ZZS

PFAS is een probleemstof voor zuiveringen. Het kan niet goed verwerkt worden. Daarom onderzoeken we zuiveringstechnieken én werken we aan bronaanpak.

# Aanpak PFAS

Binnen WSHD is een kernteam actief om de problematiek integraal op te pakken.

Dit doen we door o.a.

- brononderzoek;
- onderzoek zuiveringstechnieken;
- reguleren en beperken lozingen
- adviseren Omgevingsvergunningen
- toezicht (in)directe lozingen
- beleidsregels ontwikkelen
- monitoring van gehalte
- communicatie in samenspraak met

de regio



waterschap  
Hollandse  
Delta

**Bedankt voor  
jullie  
aandacht!**  
Zijn er nog vragen?