

BROCHURE
GROUPES 2022

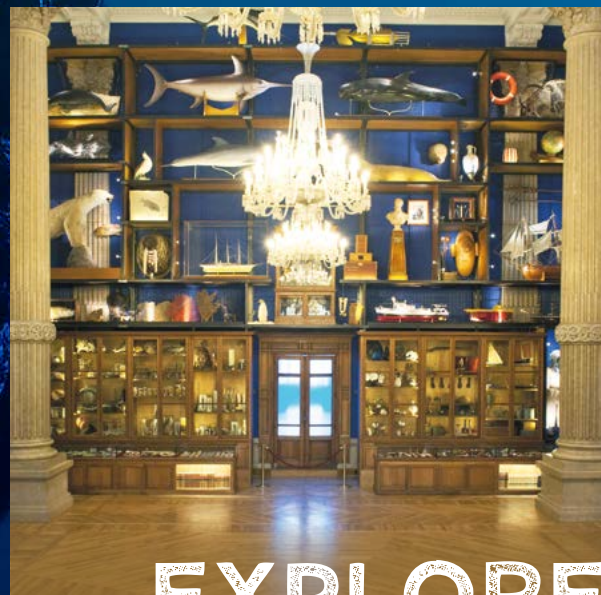


OCEANO
MONACO

MUSÉE OCÉANOGRAPHIQUE

**LES AQUARIUMS ET L'ODYSSÉE
DES TORTUES MARINES**

De la Méditerranée aux Tropiques, des tortues marines aux coraux fluos, laissez-vous captiver par les merveilles sous-marines de notre Planète Bleue !



EXPLORER

**L'EXPOSITION INTERACTIVE
"MONACO ET L'OcéAN"**

Embarquez pour un voyage dans le temps en suivant les princes Albert I^{er}, Rainier III et S.A.S. Albert II.

"OCEANOMANIA"

Un des plus grands cabinets de curiosités du monde marin, créé par l'artiste Mark Dion.



VISITE DE GROUPE

Pour programmer votre visite de groupe, c'est très simple !

CHOISISSEZ UN DE NOS FORFAITS CLEFS EN MAIN



Tarifs groupe applicables à partir de 20 personnes payantes
Enfant : de 4 à 17 ans Enfant -4 ans : entrée gratuite

Pour une journée entière ou seulement quelques heures sur le Rocher,
2 PROGRAMMES adaptés à votre temps, à vos envies et à votre budget :

FORFAIT 1/2 JOURNÉE AU MUSÉE

Adulte 45,00 €
Enfant 27,00 €

- entrée au Musée
- ImmerSEAVE 360°
- OU** Visite guidée
- menu Riviera/Enfant

FORFAIT MUSÉE

Adulte 22 €
Enfant 13 €

- entrée au Musée
- ImmerSEAVE 360°
- OU** Visite guidée

OU ORGANISEZ VOTRE SORTIE À LA CARTE

BILLET MUSÉE OCÉANOGRAPHIQUE DE MONACO

Adulte 15 €
Enfant 9 €

CHOISISSEZ VOS OPTIONS*

VISITE GUIDÉE*

Adulte 7 €
Enfant 4 €

ANIMATIONS

ImmerSEAVE 360°

Adulte 7 €
Enfant 4 €

DÉJEUNER - MENU 3 PLATS

MENU RIVIERA

Adulte 23 €

MENU AZUR

Adulte 27 €

MENU ENFANT

Enfant 14 €

*(+ d'informations page suivante)



Pour respecter les mesures sanitaires en vigueur, toutes les animations sont pensées et proposées dans les règles les plus strictes.

Exemples de programmes groupes (tarifs minimums sous réserve de modification)
Formules personnalisables (sur la base d'un billet d'entrée Musée au minimum)

**GRATUITÉS
ACCOMPAGNATEURS**

GROUPES D'ADULTES
Un accompagnateur gratuit
pour 20 personnes payantes

Gratuit pour le chauffeur

LES ANIMATIONS

Accompagnés d'un guide, partez à la découverte de l'univers marin où mille anecdotes et aventures humaines vous seront dévoilées.

Observez les collections sous un nouvel angle, admirez la richesse du bâtiment, contemplez les aquariums, véritables tableaux vivants...

Une visite passionnante et ludique !

VISITE GUIDÉE*

À découvrir: L'aquarium Tropical, l'aquarium Méditerranée, la salle de la Baleine, Monaco et l'Océan, l'exposition temporaire...

Langues : 

Afin d'optimiser la qualité des visites guidées, les groupes supérieurs à 35 participants sont répartis entre plusieurs animateurs.

Tarifs en complément des entrées
Adulte : + 7 € Enfant : + 4 €



*au vu des conditions exceptionnelles la visite guidée est disponible uniquement par groupe de 10 personnes maximum

IMMERSEAVE 360°

Equipé d'un casque de réalité virtuelle, plongez au cœur du récif de Tubbataha aux Philippines avant de prendre large à la rencontre des mammifères marins : une expérience inoubliable à vivre et à partager !

Forfait jusqu'à 20 personnes : 140 €
Personne supplémentaire : + 7 €

25 personnes maximum par séance



LA RESTAURATION

Faites escale au restaurant du toit-terrasse panoramique pour un déjeuner en toute convivialité autour d'une cuisine familiale méditerranéenne.

Choisissez votre menu 3 plats spécialement élaboré pour les groupes, boissons comprises.

FORMULES ENTRÉE AU MUSÉE + DÉJEUNER

PACKAGE RIVIERA

Adulte 38 €

Billet d'entrée + déjeuner :
Hors-d'oeuvre variés, rôti de porc, frites et petits pois, mousse au chocolat.

Compris dans les menus : eau minérale, vin et café.

OPTIONS POSSIBLES :

Apéritifs : Kir royal, cacahuètes et chips + 3 €
Fromages : 1 fromage français et 1 fromage italien + 3,5 €



PACKAGE AZUR

Adulte 42 €

Billet d'entrée + déjeuner :
Salade niçoise, gigot d'agneau, pommes rissolées et salade, panna cotta aux fruits rouges.



PACKAGE ENFANT

23 €

Billet d'entrée + déjeuner :
Poulet frites, Maxicookie aux pépites de chocolat et glace au chocolat - Eau ou soda au choix.





ACCÈS & STATIONNEMENT

En autocar

Au Parking des Pêcheurs
Avenue de la quarantaine 98000 Monaco
GPS : 43.73163 7.427318
TÉL : (00377) 98 98 82 30 - www.monaco-parkings.mc

Attention : accès à la Principauté parfois compliqué en raison du trafic ; prévoir au moins une demi-heure de l'entrée de Monaco jusqu'au Parking des Pêcheurs et 5 à 10 minutes pour l'accès au Musée par les escalators.

En réservant votre emplacement par téléphone, précisez qu'il s'agit d'une réservation au Musée océanographique afin de bénéficier des tarifs préférentiels* journaliers 2020 ci-dessous :

Groupes associations caritatives ou manifestations sportives : 50 €

Autres groupes

01/01 au 20/03/2022 : 140 €

01/11 au 31/12/2022 : 140 €

21/03 au 31/10/2022 : 170 €

* pour un groupe de 20 personnes minimum

En train

Grâce à plus de 50 TER par jour, rejoignez Monaco en 20 minutes au départ de Nice.

Depuis la gare de Monaco, sortie « direction Fontvieille » rejoignez le Musée en 20 minutes à pied environ.

En bus de ville

Lignes 1 & 2 direction Monaco-Ville
Plus d'infos : www.cam.mc

IMPORTANT: Le Jardin Exotique ne disposant plus d'emplacement pour les bus, le stationnement se fait au Parking des Pêcheurs, à côté du Musée. Le billet d'entrée combiné inclut un aller/retour en bus de ville, pour tout le groupe, pour effectuer la liaison entre les 2 sites. Bus : ligne 2 Monaco-Ville/Jardin Exotique.

Avenue Saint-Martin
MC 98000 MONACO
GPS: 43.732492 7.427941
TEL: (00377) 93 15 36 40

**OUVERT TOUS
LES JOURS**

sauf les 28 et 29 mai 2022
et le 25 décembre 2022



HORAIRES

Janvier à mars : 10h - 18h
Avril à juin : 10h - 19h
Juillet et août : 9h30 - 20h
Septembre : 10h - 19h
Octobre à décembre : 10h - 18h

POUR TOUT RENSEIGNEMENT,

et pour vos sorties groupes personnalisées, le Service Groupes est à votre écoute :
(00377) 93 15 36 40 resa@oceano.org