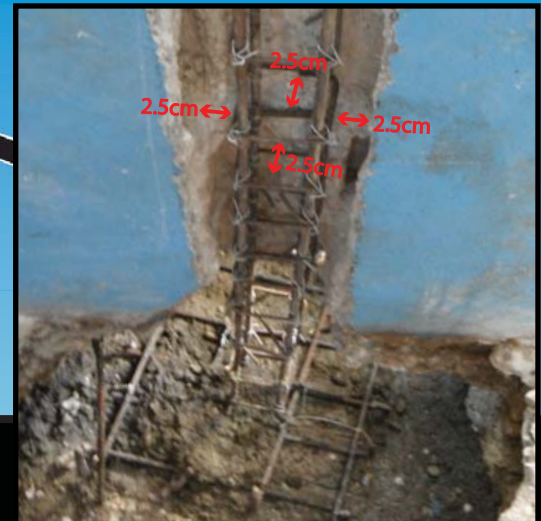
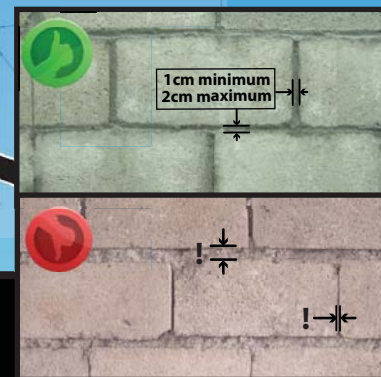
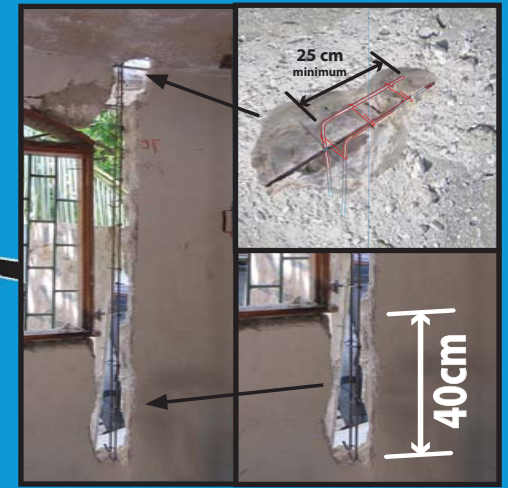
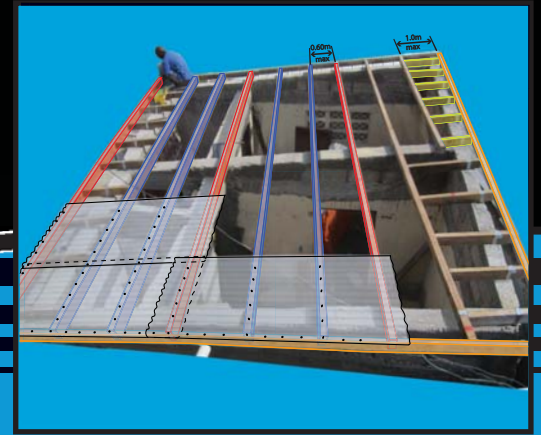




# GID FOTO POU YON RETROFIT

Ed vizyel nan ezekisyon yon retrofit sismik





# TAB POU KONTNI YO

Avetisman .....	iii
Sipò pou Dal Beton yo .....	1
Melanj Beton ak Motye .....	3
Kal Beton .....	5
Detay Koneksyon ak Jwen .....	7
Reparasyon Koneksyon ant Dal ak Mi .....	9
Chanaj Inferye sou yon Fondasyon ki Egziste .....	12
Konstriksyon yon Mi .....	16
Nouvo Mi nan yon Kolon ki la Deja .....	20
Nouvo Mi nan yon Mi ki la Deja .....	23



Nouvo Mi kap rive nan yon Dal an Beton.....	26
Endwi Estriktirel.....	30
Kouch Beton Ame.....	33
Koneksyon yon Kolon a yon Mi Egzistan .....	39
Ranfòsman Pòt ak Fenèt .....	44
Ranplisaj Fenèt .....	48
Ajoute yon Chenay Siperye nan yon Kay ki gen yon Twati Lejè.....	53
Rekonstriksyon yon Twati Leje.....	56





## Avetisman:

Se enjenye ki kalifye ki dwe sevi ak gid konstriksyon sa . Se yon enjenye ki kalifye ki fe yo e ou pa dwe chanje yo pou yo ka sevi sou chantye retrofit espesifik. Sevi ak materyel sa yo, san ou pa respekte ipotez, restriksyon ak avetisman yo ka inapwopriye nan kad travay ou pral fe a. Build Change pap aksepte oken responsabilite pou dega oubyen blesi ki ka rive nan itilizasyon regleman pou konstriksyon .

Pwosedri sou sit espesifik pou evalyasyon ak konsepsyon pou retrofit yo ka jwenn nan *Evaluation Sismique et Manuel de Renforcement*:



*Evaluation Sismique et Manuel de Renforcement,  
Build Change & Degenkolb Engineers, 2011*



## Sipò pou Dal an Beton yo



Pou sekirite yon chantye avan nou komanse fe travay demolisyon pou mi ak poto li ta enpotan pou nou mete ete anba dal la pou bali sipo.



1. Sevi selman ak fè ki pou bloke'l la. Pa sevi ak moso ki two piti.



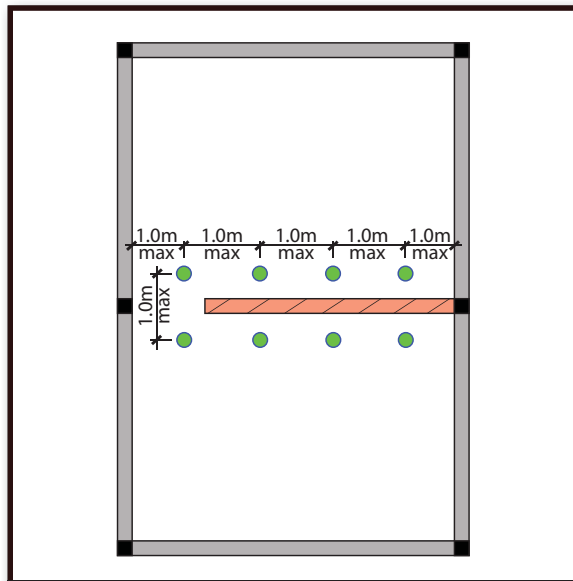
2. Tache yon moso bwa plat (dimansyon minimòm 2x4) nan chak pwent etè a. Pa mete etè a direktman anba dal la .



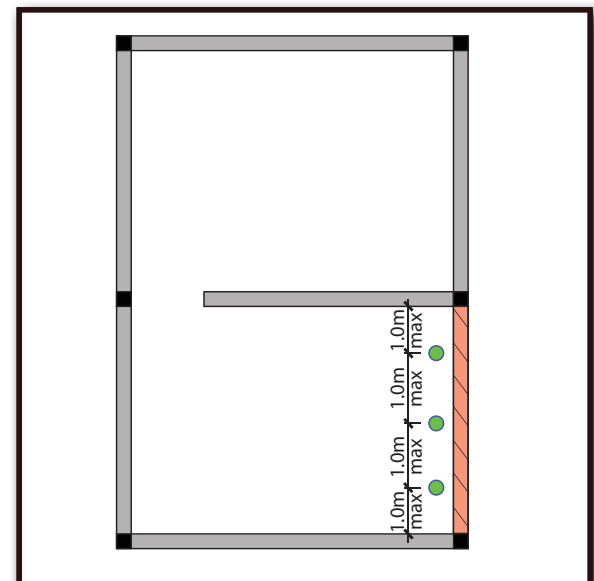
3. Ak yon nivo , asire nou ke etè a aplon nan de direksyon pepandikile yo .



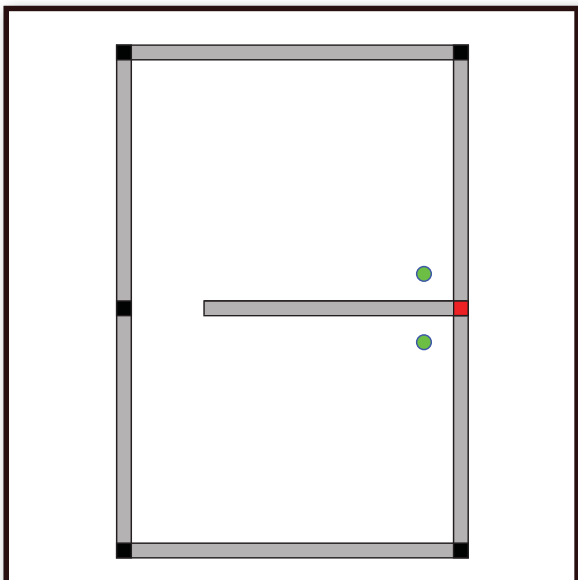
4. Mete ete yo nan yon distans 1m, anvan ou komanse travay yo. Travay tankou kraze mi, pote, dal oubyen lot bagay ki sipote yon planche oubyen yon twati.



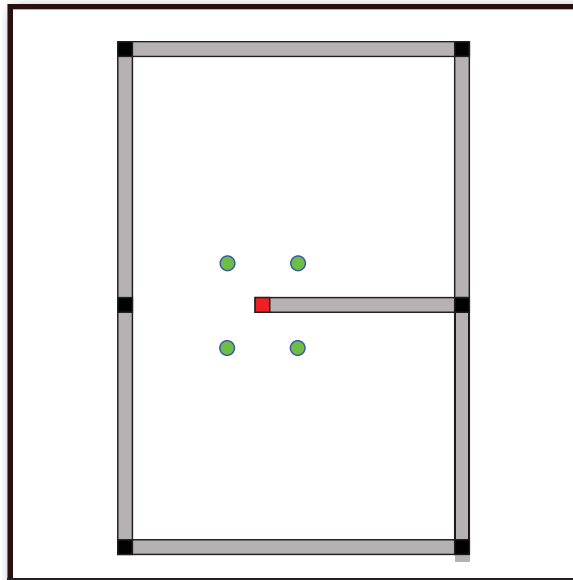
5. Pou yon mi (kit li andedan oubyen sou deyò) kap pote yon pòtafo, mete yon liy etè ak bo mi an.



6. Pou yon mi (ki sou deyò) ki pa kenbe yon pòtafo, mete yon liy etè sou bo ki andedan kay la.



7. Pou yon pote ( ki sou deyo) ki pa kenbe yon potafo, mete etè sou chak bò pote an .



8. Pou yon pote ( ki andedan oswa sou deyo) ki gen yon pòtafo, sevi ak pou pi piti 4 etè. Mete yo ak menm distans 1an toutotou pote a .

# Melanj Beton ak Mòtye



1. Chache yon kote ki pwòp pou fè melanj la. Pa fè melanj lan sou tè.



2. Sevi ak bokit pou kontwole melanj lan. Mete grave anvan, sab epi siman. Pou mòtye, mete sab epi siman.



3. Fè melanj lan twa fwa, oubyen jiskaske melanj lan gen menm koulè.










4. Ouve mitan pil la pou ka mete dlo. Pa mete dlo a yon sel kou, mete l de tanzantan epi brase l yon jan pou dlo a pa koule.



5. Kontinye fe melanj l an pandan wap mete dlo jiskaske li vi n yon sel koulè e ke li genyen konsistans ou bezwen an. Pa fe twòp melanj pou pa ka sevi ave l nan demi edtan.



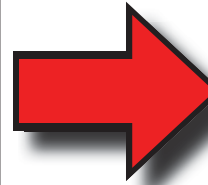
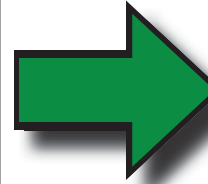
6. Mete ase dlo pou beton an ka kenbe lè ou vide li. Men pa met twop dlo pou ou pa kenbe l nan menw. Twop dlo diminye sou resistans beton an.

	Siman	Sab	Gravyè
Béton pou Estrikti	1 	2 	3 
Motyè Krepisaj, ak Andwisaj	1 	5 	

## Fabrikasyon kal beton



Kal yo enpòtan anpil paske yap pèmèt ke gen yon bon kouveti toutotou amati yo e ke yo pap ekspoze .



Gen plizyè metòd ou ka fè kal yo, chak tip yo ou ka sevi ak materyo diferan. Chwazi metòd ki apwopriye ak materyo ki disponib. Nan paj k'ap vini an, kal yo fèt ak tiyo PVC.





**1.** Koupe yon moso fil alegati jan yo montre l nan foto a. Bag w'ap fè a dwe gen menm gwosè ak tidwèt ou osinon 2 santimèt kòm dyamèt. Fè yon bag pou chak kal beton.



**2.** Mare yon moso fil aligati toutotou PVC a. Fil aligati sa ap sevi tankou gid pou trase yon liy sou PVC a.



**3.** Trase liy sou PVC a, ak entèval 2.5 cm.



**4.** Koupe PVC a sou liy ou te trase nan etap anvan an.

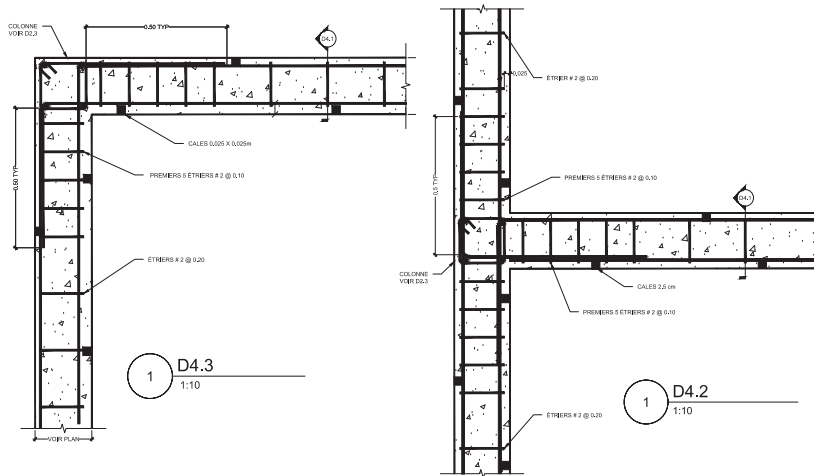


**5.** Koupe fòm yo jan yo montre sa nan foto a. Sa ap pèmèt ou retire yo byen fasil.

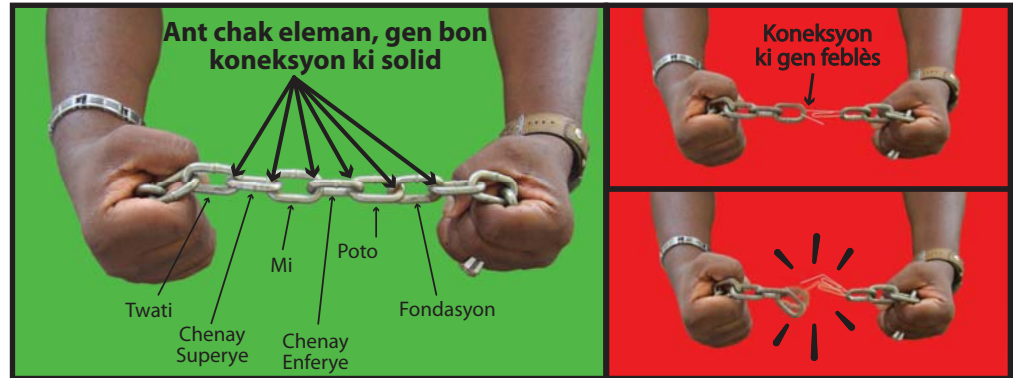


**6.** Plen moul PVC yo ak beton epi mete moso fil aligati ou te prepare nan etap 1 an. Wouze kal sa ak dlo regilyèman. Apre de jou, beton ap ase di pou nou retire yo nan moul yo. Moul sa yo ap ka sevi plizye lot fwa ankò.

## Detay koneksyon ak jwen



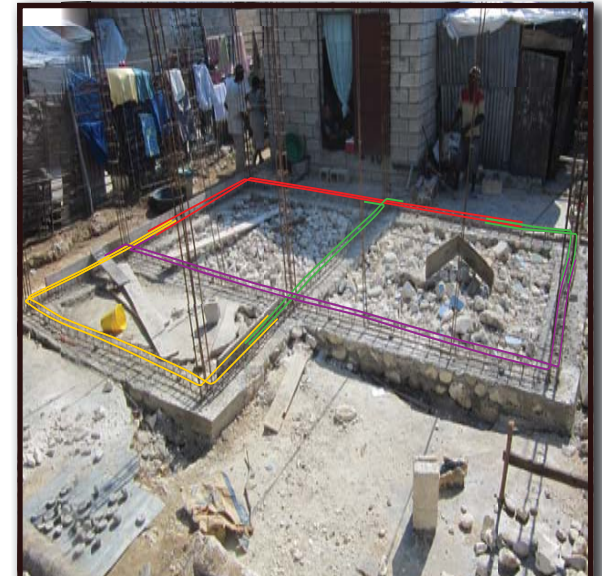
Koneksyon yo enpòtan pou ranfòsman sismik ak konstriksyon parasismik. Yon koneksyon feb ka rann tout sistèm nan defayan. Li enpòtan anpil ke nou fe atansyon a koneksyon yo .



1. Pa sevi ak krochè kout pou fe koneksyon yo .



2. Nan foto yo, yo montre nou ki pi bon metòd pou fe koneksyon an T ak an L .



3. Kembe ba fè yo tou long, san koupe nan jwen yo toutotan sa posib. Sa ap pèmèt mwens gaspiyaj fè e lap pèmèt ke nou fè mwens rakò .



**4.** Pa pliye ba fè yo nan mitan kwen yo. O kontre fòk yo pase nan kwen yo e fòk li rive nan lot bò a .

**5.** Fòk ou pa janm dakò koneksyon ki twò kout. Fòk yo refet oubyen fòk yo korije yo.

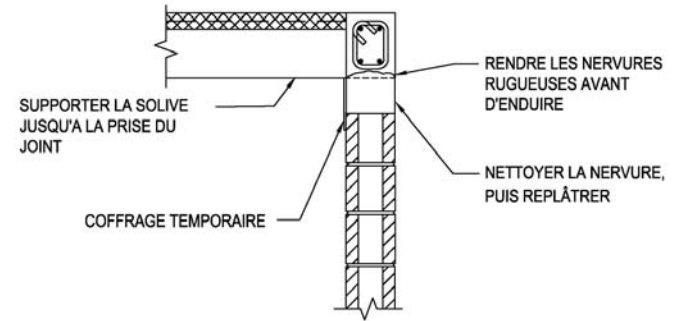
**6.** Chak fwa yon ba fè ap fini, fòk nou asire nou ke gen yon rakò apropriye nan lòt ba fè a. Rakò yo dwe 40 cm pou ba fè 3/8" e 50 cm pou ba fè 1/2"

**7.** Nan koneksyon pout-kolon , premye 6 etriye yo dwe gen espas 10 cm nan mitan yo. Lòt etriye dwe gen 20 cm nan mitan yo.

**8.** Le espas la two piti gen de le li enposib pou pase ba fè nan koneksyon an jan yo te montre w nan etap 2 ak 3. Nan ka sa nou ka sevi ak moso fè ki koupe nan fom L oubyen U pou fè koneksyon yo. Men koneksyon sa yo, koute plis kob , yo pa gen anpil fòs, e fòk ou sevi ak mòd koneksyon sa selman nan ka ou pa ka fè koneksyon ki nan etap 2 ak 3.



## Reparasyon Koneksyon ant Dal ak Mi



1. Sipòte dal la pa anba.



2. Tchake dal la pa anba sou tout longè mi an.



3. Kofre yon bò nan pati ki gen vid la. Pou sekize 2x4 la, sevi ak klou beton epi fil alegati.





4. Prepare yon mòtye ki pap ratresi. Yon melanj 1:3 ki pa gen anpil dlo. Melanj dwe sèk, sa k'ap anpeche afesman pandan n'ap mete li epi evite ke li redwi pi devan.



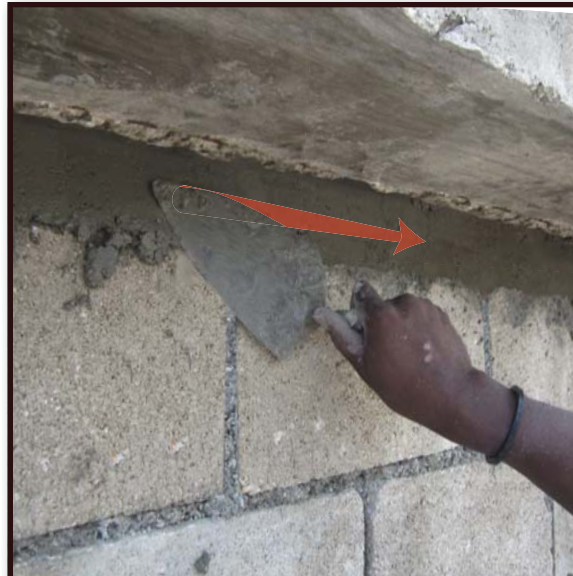
5. Ajoute mòtye sou tèt blòk yo nan jwen yo. Sa dwe fèt sou lòt bò pa menm jan nan etap 3 a.



6. Itilize yon zouti ki pa file tankou yon moso bwa, pou fè mòtye a byen antre nan jwen yo.



7. Kontinye ajoute mòtye jiskase tout jwen yo byen plen ak mòtye epi byen konpakte.



8. Itilize yon tiwèl pou fini rive jwen an pandan w'ap fè fòs sou mòtye a.



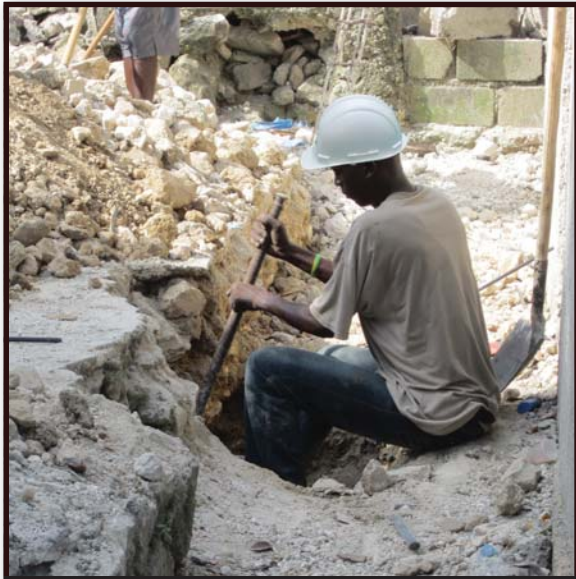
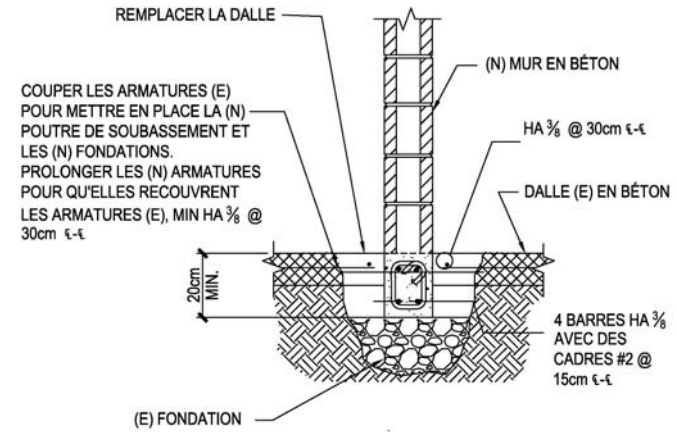
9. Jwen an dwe byen konpakte epi byen ranpli. Mouye mòtye a pandan 3 jou. Verifie jwen an apre yon semenn pou wè si pa gen vid akòz beton an k'ap ratresi.

**Lis kontwol**

1	Preparasyon sifas mi a	Eske li byen fet?	Dat	# Foto	Si etap sa a pa byen fet, men ki konsey mwen bay:	Eske yo suiv konsey la?	Dat	# Foto	Kisa ou fe, si yo pa suiv konsey ou an?
a	All loose and flakey material has been removed	Wi/Non				Wi/Non			
b	Kase yon ti pati nan dal la, pou li ka fe yon bon koneksyon	Wi/Non				Wi/Non			
2	Melanj motye a	Eske li byen fet?	Dat	# Foto	Si etap sa a pa byen fet, men ki konsey mwen bay:	Eske yo suiv konsey la?	Dat	# Foto	Kisa ou fe, si yo pa suiv konsey ou an?
a	Yo itilize motye ak pwoposyon 1:2	Wi/Non				Wi/Non			
b	Yo itilize sab rive pwop	Wi/Non				Wi/Non			
c	Yo itilize dlo pwop (pa dlo lanme oswa dlo labou)	Wi/Non				Wi/Non			
d	Yo itilize siman tip 1	Wi/Non				Wi/Non			
e	Yo brase motye a yon kote ki an beton oswa asfalt ki pwop (pa sou te)	Wi/Non				Wi/Non			
f	Yo brase motye a 3 fwa oswa jiskaseke li gen yon grenn koule	Wi/Non				Wi/Non			
g	Yo pa itilize twop dlo! Mete jis ase dlo ki ka permet ou fome yon boul ak motye a	Wi/Non				Wi/Non			
3	Enplemantasyon	Eske li byen fet?	Dat	# Foto	Si etap sa a pa byen fet, men ki konsey mwen bay:	Eske yo suiv konsey la?	Dat	# Foto	Kisa ou fe, si yo pa suiv konsey ou an?
a	Yo itilize yon mato oswa yon moso twa pou ranpli jwen an net.	Wi/Non				Wi/Non			
b	Jwen an bouche net?	Wi/Non				Wi/Non			



# Nouvo Chenay Inferye sou yon Fondasyon ki Egziste



**1.** Chèche yon kote ki pap bay pwoblèm, fouye fondasyon an pou moun ka we l



**2.** Mezire dimansyon fondasyon an epi fè yon jan pou fondasyon an fèt jan yo mande a. Sa ka rive ke nou oblije laji fondasyon oubyen refè li nè.



**3.** Sèvi ak yon fisèl pou make liy kote bòdi chenay la pral pase a. Fè yon jan pou chenay la tonbe nan mitan parapò ak ansyen epi nouvo poto yo





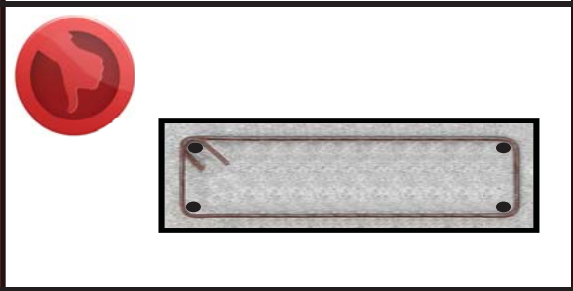
4. Swiv liy nan epi kase dal beton an jiskaske w rive sou tèt fondasyon an wòch la .



5. Retire tout debri ki nan anplasan kote ou koule chennay enferye a .



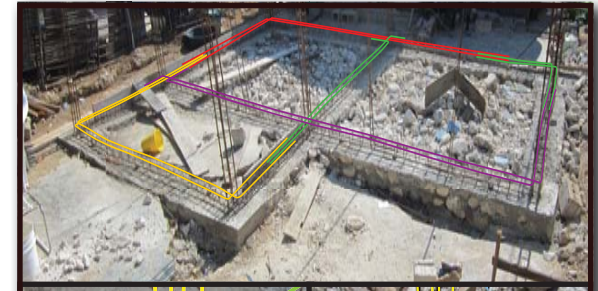
6. Lè ou fi n sipòte estrikti a, kase baz kolòn ki la deja a epi elabore yon bon koneksyon depi chenaj inferye a jouk nan kolòn ki la deja a, ak tout yon renfosman en plis (paj 7-8)



7. Fè etriye 10cm x 10cm osinon 5 cm pi piti ke lajè blòk la. Li pa nesèsè pou fè etriye ki pi gwo.



8. Mare chenaj inferye yo ak fè 1/2". Sevi ak fè 1/4' pou etriye yo, kite yon espasman 10 cm sou premye 50 cm koneksyon an , pou res la ou ka kite yon espasman 20cm .



9. Respekte tout règ ki la pou koneksyon ant pote ak chennay enferye yo (paj 7-8) .





**10.** Mete kofraj la. Sevi ak yon fisèl pou rasire w ke bòdi chennay enferyè yo dwat.



**11.** Sevi ak kal beton ak yon fisèl pou nou asire nou ke gen omwens 2.5 cm kouveti toutotou amati yo. Sevi ak yon nivo pou regle ote fisel la. Sa ap pemet ke sifas kote nou pral mete blok yo nivo



**12.** Defini laje chenay inferye ak blok beton oubyen yon kofraj an bwa. Fòk nou si ke chenay inferye a gen lajè yon blòk tout kote yo .



**13.** Mouye kofraj la ak anle tet fondasyon an .



**14.** Plen kofraj la ak beton. Frape kofraj la ak yon mato pou nou si ke beton an byen konpakte. Ak yon triyel tchake tet chenay siperye a pou ka gen yon bon kontak ant chenay la ak blok l an.



**15.** Wouze beton an 3 fwa nan yon jounen pandan 3 jou. Epi dekofre li pou komanse monte mi an

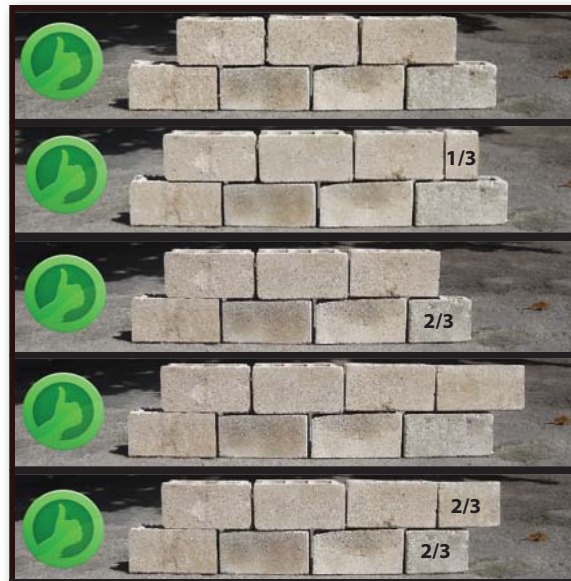
Lis kontwòl										
		Eske li byen fet?	Dat	# Foto	Si etap sa a pa byen fet, men ki konsey mwen bay:	Eske yo suiv konsey la?	Dat	# Foto	Kisa ou fe, si yo pa suiv konsey ou an?	
1	<b>Enplantasyon</b>									
	a Make aks (axe) mi an	W/Non				W/Non				
	<b>b Laje twou pou yo kase nan dal la</b>									
	1 Dal ki pa gen amati -kase 4.0 cm	W/Non				W/Non				
2 Dal ki gen amati -kase 100 x diamet ba fe ki nan dal la	W/Non					W/Non				
2	<b>Travay preparasyon</b>									
	a Yo kase dal la laje li sipoze yo a	W/Non				W/Non				
	b Si gen amati nan dal la, koupe yo nan mitan, le fini rekoube li	W/Non				W/Non				
	c Fondasyon egzistan an respekte req MTPTC yo	W/Non				W/Non				
5	<b>Chenaj enferye</b>									
	a laje 20cm, wote 15cm	W/Non				W/Non				
	<b>b Ba lonjitudinal</b>									
	1 4 ba fe 3/8 (lonjitudinal)	W/Non				W/Non				
	2 Rezistans fe a grade 60	W/Non				W/Non				
	3 Pau batiman la gen yon nivo ak twati lere, nou ka itilize grade 40	W/Non				W/Non				
	4 Kalite fe yo krenele	W/Non				W/Non				
	<b>c Etriyè</b>									
	1 Etriyè #7 (1/4") byen fomen	W/Non				W/Non				
	2 Kroche etriye yo laurbe a 135 degre	W/Non				W/Non				
	3 Longe kroche yo pou pi piti 4cm	W/Non				W/Non				
	4 Anrobaj fe a minimòm 2.5cm	W/Non				W/Non				
	6	<b>ANSABLAJ FE</b>								
		<b>a Etriyè pout yo</b>								
1 Espasman etriye yo a 20cm		W/Non				W/Non				
2 Espasman etriye yo 10 cm ba late enteseksyon pout ak pote		W/Non				W/Non				
3 Kroche etriye yo altene (alternation des crochets)		W/Non				W/Non				
4 Etriyè yo mare ak ba fe lonjitudinal yo ak fil aligatè		W/Non				W/Non				
<b>b Delay anteseksyon yo</b>										
1 Longe rekouvremen minimòm= 50 x dia (50cm pou fe #3, 60cm pou fe #4)		W/Non				W/Non				
2 Aplike yon nan espasman rekouvremen yo		W/Non				W/Non				
3 Itilize ba fe sou fòm L, oswa T selman si ba fe yo pa byen koupe		W/Non				W/Non				
4 Tout ba fe ki koube nan kwen yo ak nan enteseksyon T yo, koube a 90 degre		W/Non				W/Non				
5 Rekouvremen yo mare ak fil aligatè		W/Non				W/Non				
3		<b>Remare amati ke nou te koupe anvan yo</b>								
		<b>a Si gen amati nan dal beton an</b>								
	1 Rekoube amati nan dal la nan pozisyon orizontal	W/Non				W/Non				
	2 Cut reinforcement spliced using bar of same or larger diameter	W/Non				W/Non				
	3 Longe rekouvremen minimòm 50 X diamet (30cm pou ba fe 1/4, 50cm pou fe 3/8)	W/Non				W/Non				
	<b>b Amati paralel ak mi a</b>									
1 Kalite ba fe lonjitudinal yo krenele	W/Non				W/Non					
2 Amati itilize 2 ba fe 3/8 ak yon espasman 30cm nan tout longe mi a	W/Non				W/Non					
3 Asre nou ke gen yon anrobaj minimòm 2.5cm anle ak anba tout amati yo	W/Non				W/Non					
4	<b>KOFRAJ AK KAL BETON</b>									
	<b>a Kofraj la bon kalite li pa paun</b>									
	1 Itilize kal an bwa nou kenbe distans lan ant kofraj yo	W/Non				W/Non				
	2 Espas ant fe a ak kofraj la yon minimòm 3 cm	W/Non				W/Non				
	<b>b Itilize kal beton chak 3-4 etriye oswa jan yo montre nou fe li</b>									
	1 Pi gwo kal beton a se 3 cm x 3 cm x 3 cm	W/Non				W/Non				
	<b>c Yo itilize fil aligatè nan kal beton an</b>									
	1 Veriye ke kofraj pout yo a nivo	W/Non				W/Non				
	2 Veriye kofraj pote yo apin	W/Non				W/Non				
6	<b>MELANJ BETON</b>									
	<b>a Yo itilize pwoposyon 1:2:4</b>									
	1 Yo itilize gravye ki pa won (gravye kase)	W/Non				W/Non				
	2 Yo itilize gravye ki pi piti pase 2cm	W/Non				W/Non				
	<b>b Yo itilize sab rive lave ki pwop</b>									
	1 Yo itilize sab rive lave ki pwop	W/Non				W/Non				
	<b>c Yo itilize dlo pwop (pa dlo lanmè, pa dlo labouj)</b>									
	1 Yo itilize dlo pwop	W/Non				W/Non				
	<b>d Yo itilize siman tip 1</b>									
	1 Yo itilize beton an sou yo kite ki an beton ki pwop. Yo pa brase sou te	W/Non				W/Non				
	<b>e Se posib itilize yon malakse</b>									
1 Mete gravye a sab la le fini siman an	W/Non				W/Non					
<b>f Yo brase melanj lan 3 fwa, oswa jis kaske melanj lan vitri omwen</b>										
1 Pa itilize twop dlo! Mete dlo a distanzantan	W/Non				W/Non					
<b>g Yo itilize tes konn lan oswa tes alamen pou konteni an dlo</b>										
1 Yo itilize tes konn lan oswa tes alamen pou konteni an dlo	W/Non				W/Non					
7	<b>KOULAJ AK KIRAJ BETON</b>									
	<b>a Mouye kofraj la ak fe yo anvan nou koule beton an</b>									
	1 Mouye kofraj la ak fe yo anvan nou koule beton an	W/Non				W/Non				
	<b>b Yo itilize beton pa pils ke 30 min apre yo fini pare li</b>									
	1 Yo itilize beton pa pils ke 30 min apre yo fini pare li	W/Non				W/Non				
	<b>c Yo itilize yon bout fe pou vibre beton an</b>									
	1 Yo itilize yon bout fe pou vibre beton an	W/Non				W/Non				
	<b>d Yo koule tout pout lan pandan yon grenn jou</b>									
	1 Yo koule tout pout lan pandan yon grenn jou	W/Non				W/Non				
	<b>e Si yo te oblije suspann ak koulej beton an, yo itilize yon jwen diagonal ki fet ak woch</b>									
	1 Si yo te oblije suspann ak koulej beton an, yo itilize yon jwen diagonal ki fet ak woch	W/Non				W/Non				
<b>f Gen yon pwela (plastik) ki la, si aka gen laf pou nou ka kouvi beton an</b>										
1 Gen yon pwela (plastik) ki la, si aka gen laf pou nou ka kouvi beton an	W/Non				W/Non					
<b>g Kite beton an seche pandan omwen 3 jou, wbuze li ak dlo</b>										
1 Kite beton an seche pandan omwen 3 jou, wbuze li ak dlo	W/Non				W/Non					
<b>h Kire beton an 5 fwa pa jou, maten, a 8h, a 10h</b>										
1 Kire beton an 5 fwa pa jou, maten, a 8h, a 10h	W/Non				W/Non					
<b>i APREMIDI 12, 14, 16, vide b dlo sou li</b>										
1 APREMIDI 12, 14, 16, vide b dlo sou li	W/Non				W/Non					



# Konstriksiyon yon Mi an Masonry



1. Anvan poze blòk yo ak motye, mete de premye ranje yo a sek (san motye) pou ka jwen plasman blòk yo ak dimansyon jwen vetikal yo .



2. Nan foto a gen senk modèl ki akseptab pou yon mi an blòk. Chwazi sak kap bon pou longè mi an. Nenpòt blòk gwosè 1/3 oswa 2/3 ou dwe al nan pwent mi an , pa nan mitan .



3. Asire nou ke mi an aliye ak tout kolòn yo / oubyen ak tout ouvèti ranfòsman yo. Apre sa kòmanse poze blòk yo .



## METOD 1: Sevi ak yon bwa aplon epi ak yon fisel kom gid se youn nan mwayen pou gen yon bon mi an masonry

<p><b>4a.</b> Chwazi yon bwa ki dwat, ki pa defòme. Sevi ak yon rabo pou ranje bwa si sa necesè</p>	<p>Mete bwa pandan wap sevi ak yon aplon. Mare fisel nan bwa aplon an pou ka jwen yon bon projeksyon.</p>	<p>Make nivo chak etap nan bwa a. Sevi ak yon nivo pou nou si ke mi ap rive nan menm nivo nan chak pwent yo.</p>	<p>Mare fisèl la nan mitan bwa yo kote nivo a make a epi pose blòk yo, pandan nap sevi ak fisèl la kòm gid.</p>	

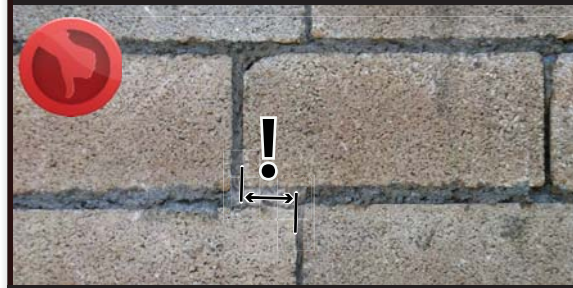
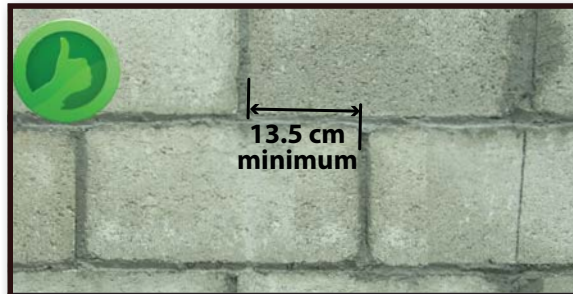
## METOD 2: Lè pa gen bwa aplon disponib, ou ka mare fisèl gidans nan mitan pwent blòk yo

<p><b>4b.</b> Kòmmanse chak ranje lè w mete blòk yo nan chak pwent mi an anvan. De blòk sa yo pral sevi kòm gid pou blòk mitan yo, rasire nou ke yo byen poze. Sevi ak yon fil aplon pou mete blòk ki nan pwent yo, pou nou si ke mi an aplon a ke jwen vetikal yo byen fèt.</p>	<p>Tache fisèl I an nan ekstrèmite blòk yo epi gade si fisèl la nivo.</p>	<p>Sevi ak fisèl la pou mete blòk yo</p>	

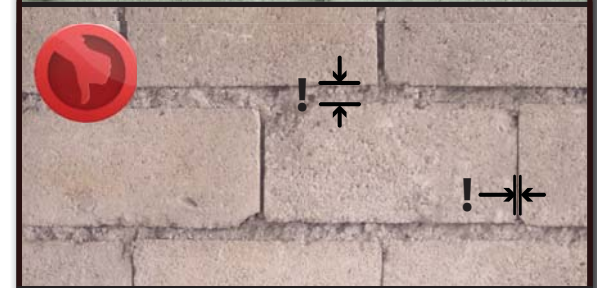
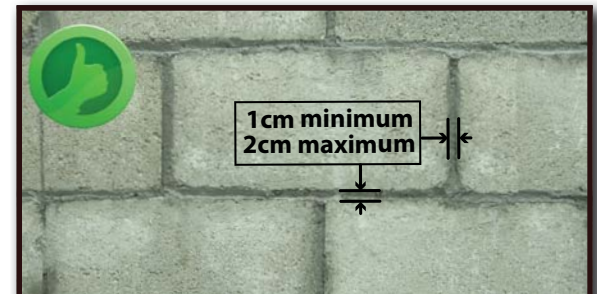




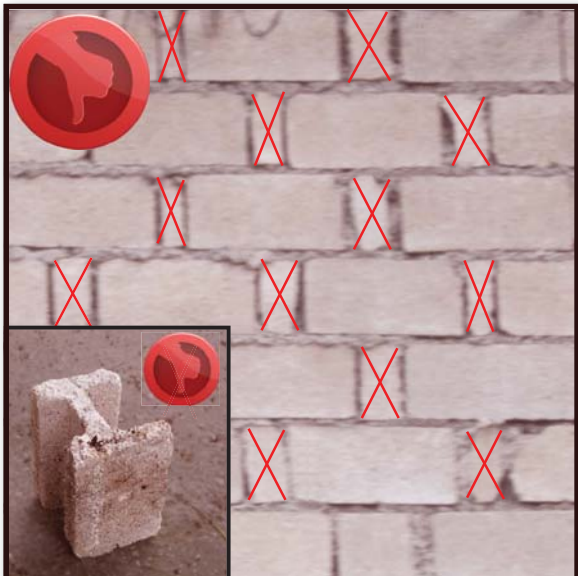
5. Kite yon ti espas nan mitan blòk yo e gide fisèl la pou anpeche ke li deplase . Pa poze blòk yo san yon liy fisèl kòm gidans.



6. Blòk yo dwe gen yon depasman ki dwe omwens 1/3 longè yon blòk antye (13.5 cm minimom).



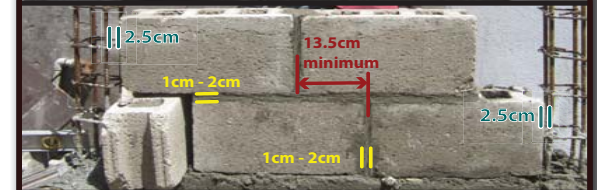
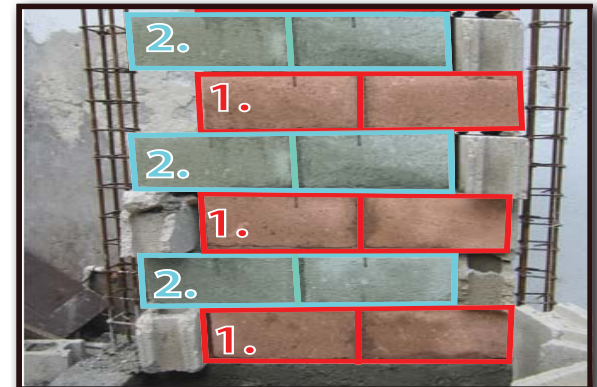
7. Asire nou ke tout jwen yo plen ak motye e ke yo gen bon lajè. Tout jwen yo dwe gen 1 cm oubyen 2 cm epesè . Le yon jwen gen two gwo epesè li gen mwens rezistans e li mwen ekonomik ke bon epesè jwen yo.



8. Pa janm sevi ak yon moso blòk ki pi piti ke 1/3 grosè blòk l an . Yon moso blòk dwe gen omwen yon alveyol.



9. Fe yon rigol nan motye jwen yo pou motye a byen konsantre anba blòk l an. Sa ap pèmèt ke ou elimine motye en plis e ke ou met motye kote ki nesèsè.



10. Mete chak ranje blòk selon jan ou mete de premye ranje yo. Kontinye aplike tout prensip de baz yo pou tout ote mi an .



## LIS KONTWÒL MI AN MASONRY: KONSTWI YON MI KI SOLID

1	MELANJ MOTYE	Eske li byen fèt?	Dat	Foto #	Rekomandasyon yo fè	Fini?	Dat	Foto #	Rekomandasyon ki aplike
a	Fè melanj 1,3 pou motye a	Wi / Non				Wi / Non			
b	Sevi ak sab rivye lave	Wi/ Non				Wi / Non			
c	Sevi ak dlo pwop (ki pa sale,e ki pa gen labou)	Wi / Non				Wi / Non			
d	Itilize siman typ 1	Wi/ Non				Wi / Non			
e	Fè melanj motye a yon kote ki pa sal	Wi/ Non				Wi / Non			
f	Sevi ak yon malaxe t ap pi bon	Wi/ Non				Wi / Non			
g	Mete sab anvan, apre sa siman an sou li	Wi/ Non				Wi / Non			
h	Vire l 3 fwa jiskaske melanj l an vi n yon sel koule	Wi/ Non				Wi / Non			
i	Pa sevi ak anpil dlo, mete dlo tan zantan	Wi / Non				Wi / Non			
2	MI AN MASONRY	Eske li byen fèt?	Dat	Photo #	Rekomandasyon yo fè	Fini?	Dat	Foto #	Rekomandasyon ki aplike
a	Mouye blok yo avan ou sevi avek yo	Wi / Non				Wi / Non			
b	Chwazi yon liy oubyen yon pwen fix	Wi/ Non				Wi / Non			
c	Bite (kore) poto a, pou l ka aplon	Wi / Non				Wi / Non			
d	Avan ou kòmanse kite yon distans 1/3 blok la	Wi/ Non				Wi / Non			
e	Dantle mi yo nan kolon yo ak nan ouvèti yo swa yon distans 1/3 blok la	Wi / Non				Wi / Non			
f	Fòk gen omwen yon distans 2.5 cm ant blok la ak kolon la	Wi/ Non				Wi / Non			
g	Pi piti pou epese jwe yo ye se 1cm	Wi / Non				Wi / Non			
h	Pi gwo pou epese jwe yo ye se 2cm	Wi / Non				Wi / Non			
i	Pare yon bon kantite motye pou evite mouye l de tan zantan	Wi / Non				Wi / Non			
j	Tcheke si mi a nivo	Wi/ Non				Wi / Non			
k	Pi gwo varasyon pou yon plon genyen sou 3 m wotè se 2cm	Wi / Non				Wi / Non			
l	Koule poto a, le ou fi n monte mi an, rive nan yon wotè 1m pou pipiti, 1.2 pi gwo	Wi / Non				Wi / Non			
m	Trete mi a 3 fwa pa jou, pandan 3 jou	Wi / Non				Wi / Non			
n	Tcheke tèt mi an si li nivo	Wi / Non				Wi / Non			

## Koneksyon yon Nouvo Mi ak yon Kolon Egzistan



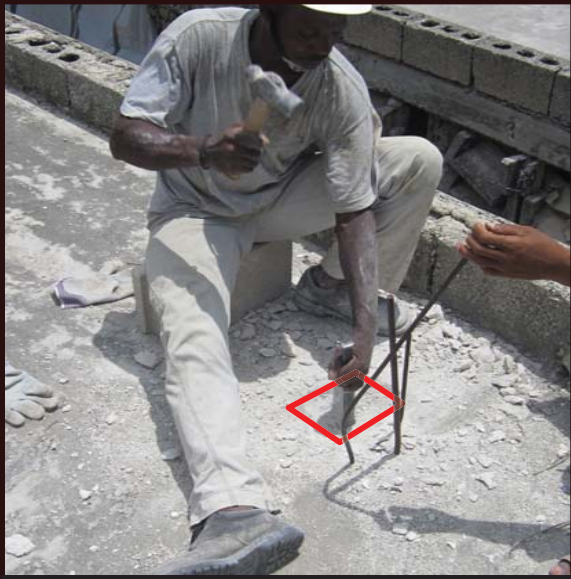
1. Avan nou kòmanse fè demolisyon, mete poto etè pou sipòte dal la .



2. Kase fas poto ki te la deja a sou bò mi an, ki pral kole ak li a .



3. kase yon bon kou beton pou ka gen omwen 2.5 cm espas toutotou amati an. Byen netwaye sifas ke ou sot kase a , pou pa gen moso debri ki rete ladan n.



4. Pèse yon twou nan dal la sou tèt poto a, kote beton an pral koule a .



5. Konstwi mi an. Kite 5cm ant mi an ak amati a. Pèse yon twou nan dènye selil blòk la pou pèmèt beton an byen kole nan mi an.



6. Sou chak de(2) ranje blòk, mete yon bout fè ki gen fòm U pou konekte mi an ak poto a. Fè sa sipoze konekte ak etriye ki nan poto a nan yon pwent epi lòt pwent lan antre nan twou blòk la.



7. Koule beton sou yon bò ou sou lòt la pou rive nan mwatye mi an. Frappe kofraj la ak yon mato pou vibre beton an epi sevi ak yon bout fè pou konsolide li .( beton an)



8. Koule beton an de(2) fwa. Sa ap pèmèt beton an pi byen antre nan tout longè kote ki kwense yo. Metòd sa ap anpeche nou koupe bwa kofraj egzakteman nan wotè plafon an.



9. Anvan nou koule rès poto a, gade jan sa fèt nan paj 26-29 pou ka fè koneksyon ant nouvo mi an ak dal ki te la déjà , epi koneksyon ant chennay siperyè a ak poto a





10. Apre 48 èdtan, retire kofraj la nan pati ki te koule anvan an epi kontinye wouze li .



11. Mete kofraj la pou ka koule pati anlè mi an rive nan koneksyon poto a. Koulaj chennay siperyè ki konekte nouvo mi an ak dal la dwe koule an menm tan .

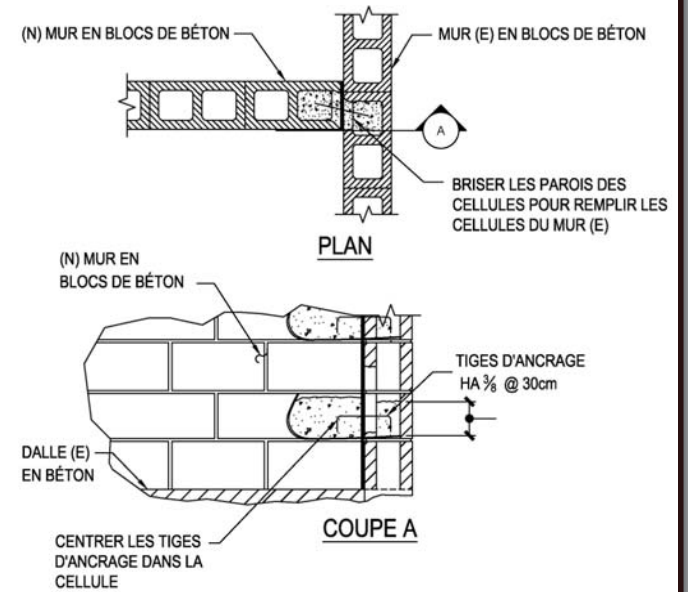


12. Kanpe sou dal la pou koule beton an. Frape kofraj la ak yon mato pou vibre beton epi ak yon bout fè pou konsolide beton an .

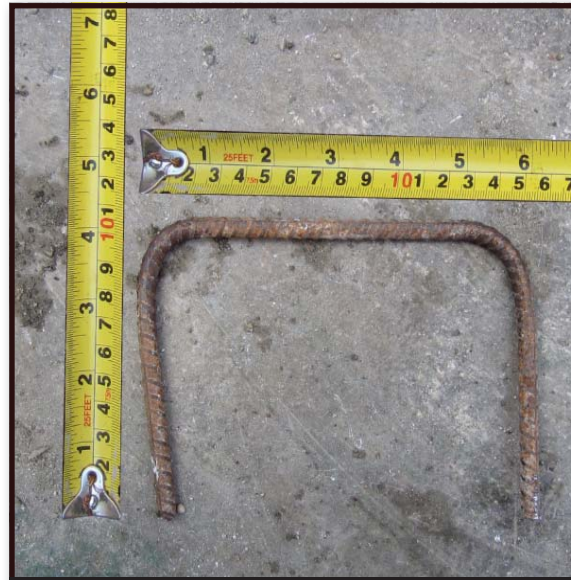


13. Retire kofraj la apre 48 èdtan, epi kontinye wouze beton an jan ou te kon n fe l la.

# Nouvo Mi a yon Mi ki la Deja



**1.** Sou mi ki te la déjà, itilize fil a plon ak nivo pou make liy kote ou pral mete nouvo mi an . Dekape mi ki te la deja a pou pèmèt koneksyon an pi byen fèt ant ansyen ak nouvo mi an.



**2.** Fè yon krochè an fòm « U » ak fè 3/8", dimansyon an dwe 10cm x 15cm x 10cm.



**3.** Fè yon twou nan mi ki te la deja kote ou pral plase kwòchè ki gen fòm « U » a.





4. Fouye twou a pi plis pou ka fè espas pou ka mete kwochè a.



5. Retire tout debri ki gen nan twou a.



6. Mouye pati ki dekapè a, andedan twou a ak blòk la.



7. Sevi ak yon blòk ankè, kase pa anlè sou kote twou ki gen nan blòk la epi fè yon zorèy nan blòk la jan yo montre w li an.

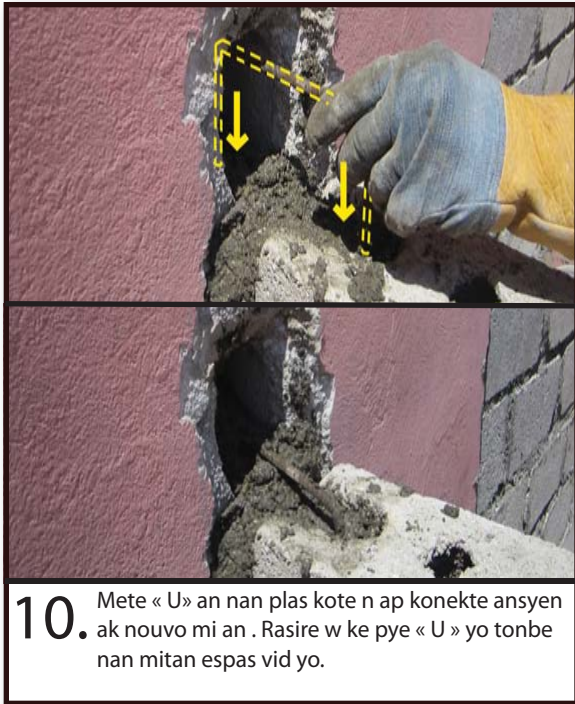


8. Poze nouvo blòk la bò kote twou ki nan mi ki te la deja a.



9. Plen twou ki nan mi ki te la deja a, epi twou ki nan nouvo blòk la ak mòtye.





**10.** Mete « U » an nan plas kote n ap konekte ansyen ak nouvo mi an . Rasire w ke pye « U » yo tonbe nan mitan espas vid yo.



**11.** Kouvri tout rès pati « U » a ak mòtye. Rasire w kwochè a byen kouvri ak mòtye.



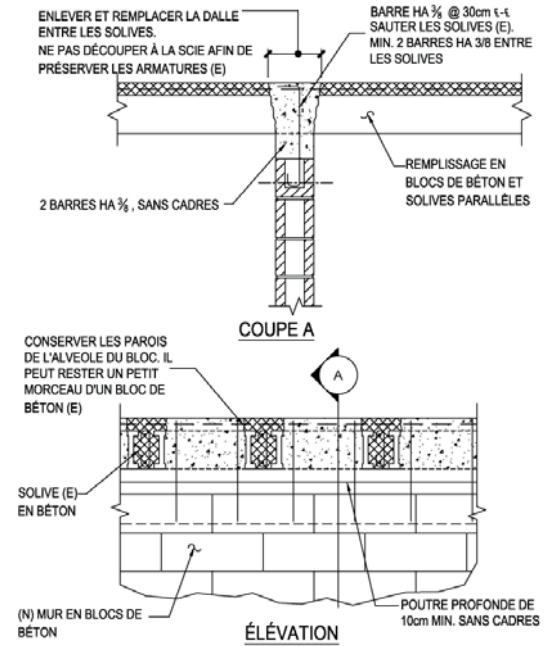
**12.** Refè menm bagay la sou chak de(2) ranje blòk, sèvi ak « U » yo sou tout blòk ki ankè yo epi sote tout moso blòk yo.

Lis kontwòl

1	Enplantasyon	Eske li byen fet?	Dat	# Foto	Si etap sa a pa byen fet, men ki konsey mwen bay:	Eske yo suiv konsey la?	Dat	# Foto	Kisa ou fe, si yo pa suiv konsey ou an?
a	Make aks (axe) mi an	Wi/Non				Wi/Non			
<b>2</b>	<b>Travay preparasyon</b>	<b>Eske li byen fet?</b>	<b>Dat</b>	<b># Foto</b>	<b>Si etap sa a pa byen fet, men ki konsey mwen bay:</b>	<b>Eske yo suiv konsey la?</b>	<b>Dat</b>	<b># Foto</b>	<b>Kisa ou fe, si yo pa suiv konsey ou an?</b>
a	Kore mi egzistan an anvan nou komanse fe twou ladanl	Wi/Non				Wi/Non			
b	Kase sou kote mi a chak 2 ranje blòk	Wi/Non				Wi/Non			
<b>5</b>	<b>Koneksyon</b>	<b>Eske li byen fet?</b>	<b>Dat</b>	<b># Foto</b>	<b>Si etap sa a pa byen fet, men ki konsey mwen bay:</b>	<b>Eske yo suiv konsey la?</b>	<b>Dat</b>	<b># Foto</b>	<b>Kisa ou fe, si yo pa suiv konsey ou an?</b>
<b>a</b>	<b>Epeng fe</b>								
1	Epeng fe 3/8	Wi/Non				Wi/Non			
2	Rezistans fe a: grade 60	Wi/Non				Wi/Non			
3	Kalite fe yo: krenele	Wi/Non				Wi/Non			
4	Dimansyon epeng yo =10 x 15 x 10 cm	Wi/Non				Wi/Non			
5	Asire ke epeng yo plase nan mitan selil blòk la	Wi/Non				Wi/Non			
<b>b</b>	<b>Motye nan selil blòk yo</b>								
1	Asire nou ke selil yo plen ak motye anvan nou mete lot ranje blòk la sou li	Wi/Non				Wi/Non			
<b>6</b>	<b>Melanj motye a</b>	<b>Eske li byen fet?</b>	<b>Dat</b>	<b># Foto</b>	<b>Si etap sa a pa byen fet, men ki konsey mwen bay:</b>	<b>Eske yo suiv konsey la?</b>	<b>Dat</b>	<b># Foto</b>	<b>Kisa ou fe, si yo pa suiv konsey ou an?</b>
a	Yo itilize motye ak pwoposyon 1:3	Wi/Non				Wi/Non			
b	Yo itilize sab rivye pwop	Wi/Non				Wi/Non			
c	Yo itilize dlo pwop (pa dlo lanme oswa dlo labou)	Wi/Non				Wi/Non			
d	Yo itilize siman tip 1	Wi/Non				Wi/Non			
e	Yo brase motye a yon kote ki an beton oswa asfalt ki pwop (pa sou te)	Wi/Non				Wi/Non			
f	Yo brase motye a 3 fwa oswa jiskaseke li gen yon grenn koule	Wi/Non				Wi/Non			
g	Yo pa itilize twop dlo! Mete jis ase dlo ki ka pemet ou fome yon boul ak motye a	Wi/Non				Wi/Non			
h	Kire mi a 3 fwa pa jou panse 3 jou	Wi/Non				Wi/Non			



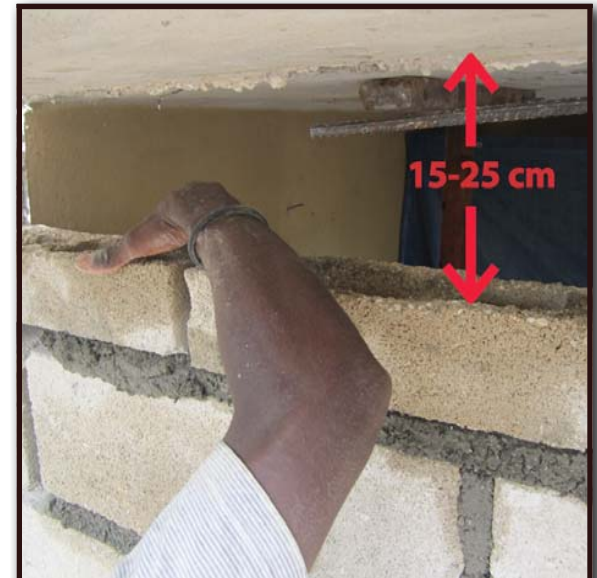
# Nouvo Mi a yon Dal an Beton



1. Eteye dal la avan menm nou koumanse fè travay demolisyon yo (avan nou kraze mi yo).

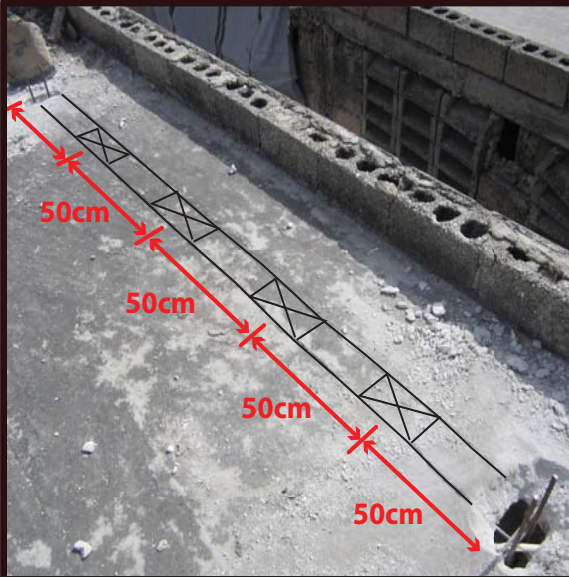


2. Fè twou sou tet dal la, yap sèvi kòm gid nan chak pwent mi yo.



3. Konstwi mi an anba dal la, pandan n'ap kite 15-25 cm ant mi an ak dal la.





**4.** Itilize twou nou te fè nan etap 2 yo pou gide nou, itilize fisèl . Make kote twou dimansyon 10 cm x 20 cm yo dwe ye sou yon entèval 50 cm .



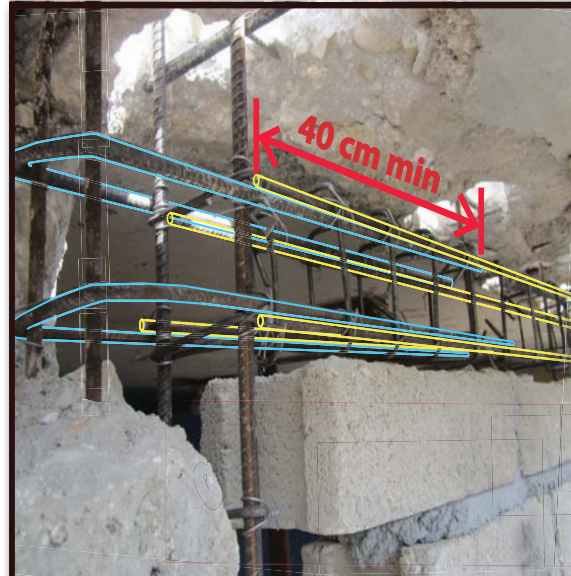
**5.** Fè twou nan dal la nan kote nou te make yo nan etap 4.



**6.** Kase beton ki nan poto ki nan pwent mi yo sou yon longè 15 pou rive 20 cm. Pran prekosyon lè wap fè sa pou pa andomaje fè ki nan poto yo.



**7.** Fè ferayaj pou chennay siperyè a sou plas. Itilize ba fè 3/8 (#3) epi itilize ba fè ¼ pou etriye yo epi kite yon espas 20 cm ant yo. Remak: Nou ka itilize de(2) bafè ½ tou.



**8.** Rasire nou ke koneksyon nan kolòn yo suiv tout reg koneksyon ak detay jwen yo (gade paj 7-8)



**9.** Nan chak twou ki nan dal la, mare yon bout fè 3/8, kap soti nan selil blòk yo rive nan dal la.





**10.** Tache kal yo nan chenay la avan nou mete kofraj lan.



**11.** Mouye tout kote ki pral pran nouvo beton, ansanm ak tèt mi an blok la.



**12.** Vide beton an apati twou ki nan dal la .Vibre epi konpakte ak yon tij fè ak yon mato. Sevi ak yon fè ki gen yon koub ladan pou nou rive jwen tout kote ki difisil pou jwenn.



**13.** Kire beton an depi anle 3 fwa pa jou pandan de(2) premye jou yo



**14.** Apre de(2) jou, retire kofraj la.



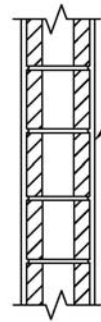
**15.** Kontinye kire pou omwen yon jou en plis (An total yon minimom de 3 jou )

## Lis kontwol

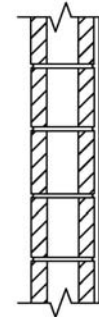
1	Travay preparasyon	Eske li byen fet?	Dat	# Foto	Si etap sa a pa byen fet, men ki konsey mwen bay:	Eske yo suiv konsey la?	Dat	# Foto	Kisa ou fe, si yo pa suiv konsey ou an?
a	Espas travay la an sekirite e ke pa gen moun ladan li.	Wi/Non				Wi/Non			
b	Planch ki pou anpeche mose beton tonbe byen enstale?	Wi/Non				Wi/Non			
c	Poutrel yo eteye sou 2 bo mi an chak ... cm	Wi/Non				Wi/Non			
2	Fe twou nan dal la	Eske li byen fet?	Dat	# Foto	Si etap sa a pa byen fet, men ki konsey mwen bay:	Eske yo suiv konsey la?	Dat	# Foto	Kisa ou fe, si yo pa suiv konsey ou an?
a	Liy mi a byen detemine ak yon fisel	Wi/Non				Wi/Non			
b	Twou nan dal la mezire ant 15 ak 20 cm	Wi/Non				Wi/Non			
c	Yo retire tout moso beton ki nan twou yo anvan nou retire planch lan	Wi/Non				Wi/Non			
3	Amati	Eske li byen fet?	Dat	# Foto	Si etap sa a pa byen fet, men ki konsey mwen bay:	Eske yo suiv konsey la?	Dat	# Foto	Kisa ou fe, si yo pa suiv konsey ou an?
<b>a</b>	<b>Amati lonjitudinal</b>								
1	Nan ka masonri chennen, itilize 4 ba lonjitudinal #3 (3/8")	Wi/Non				Wi/Non			
2	Pou masonri non ame, itilize 2 ba lonjitudinal #4 (1/2")	Wi/Non				Wi/Non			
3	Rezistans minimom: Grad 60	Wi/Non				Wi/Non			
4	Kalite ba fe yo: Krenele	Wi/Non				Wi/Non			
<b>b</b>	<b>Etriye</b>								
1	Etriye #2 (1/4") byen femer	Wi/Non				Wi/Non			
2	Kroche etriye yo kourbe a 135 degre	Wi/Non				Wi/Non			
3	Longe kroche yo pou pi piti 4cm	Wi/Non				Wi/Non			



# Krepisaj Estrikirel



COUCHE RÉGULIÈRE ET HOMOGENÈ DE MORTIER DE CIMENT, DE CHAQUE CÔTÉ DU MUR, DE RÉSISTANCE MINIMALE À LA COMPRESSION DE 14 MPa



COUCHE RÉGULIÈRE ET HOMOGENÈ DE MORTIER DE CIMENT, D'UN CÔTÉ DU MUR, DE RÉSISTANCE MINIMALE À LA COMPRESSION 14 MPa

NOTE : VOIR LES RECOMMANDATIONS DU MTPTC POUR LES PROPORTIONS DE LA GÂCHÉE ET L'APPLICATION DU MORTIER DE CIMENT (GUIDE DES BONNES PRATIQUES)



1. Mete fisèl sou mi an pou fè krepisaj la jan yo montre l an.



2. Rasire w gen pou piti 1.25cm ant fisèl la ak sifas mi an.



3. Mouye sifas nou pral krepri a.





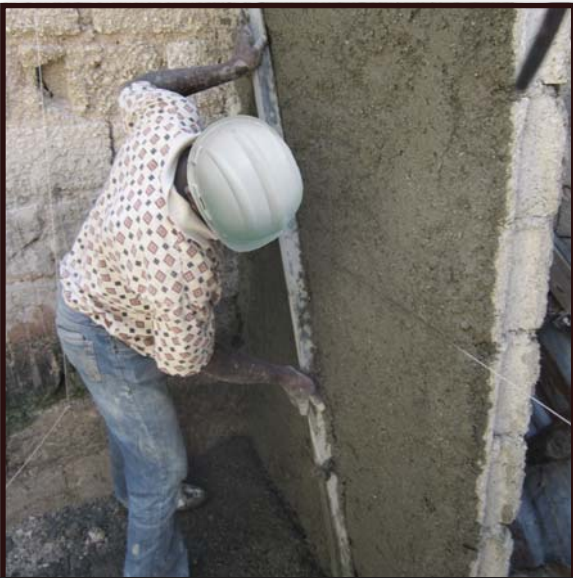
**4.** Itilize yon bon metòd pou melanj l an, fè yon mòtye epi pasel sou mi an



**5.** Itilize yon fisèl tankou gid, sèvi ak yon règ dwat pou rasire nou ke kouch randuisaj la swa, nan epesè yo mande a.



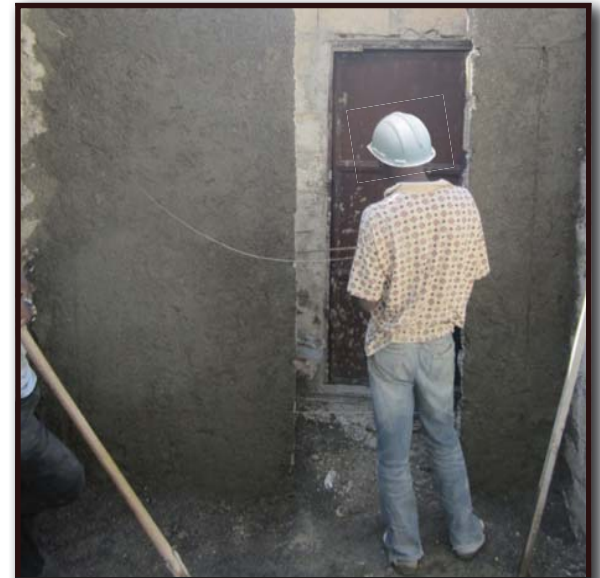
**6.** Ajoute mòtye tout kote ki pa gen epesè yo mande a.



**7.** Pase règ la yon lòt fwa pou sifas la ka swa.



**8.** Refè etap 6 ak 7 jiskaske nivo anduisaj la rive nan fisèl la.



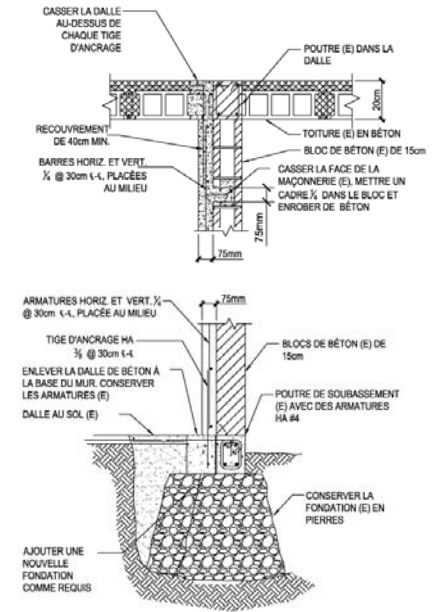
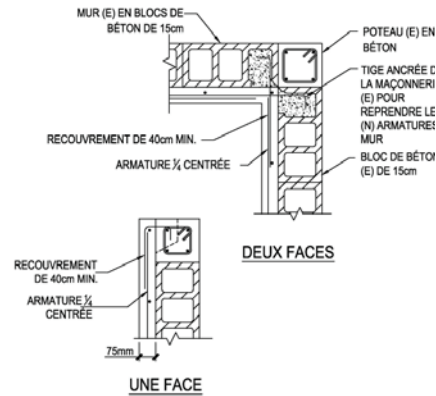
**9.** Retire fisèl la. Si li nan plan an, refè menm bagay la sou lòt bò mi an. Apre sa nou ka mete yon lòt kouch pi swa men li pa nesèsè.



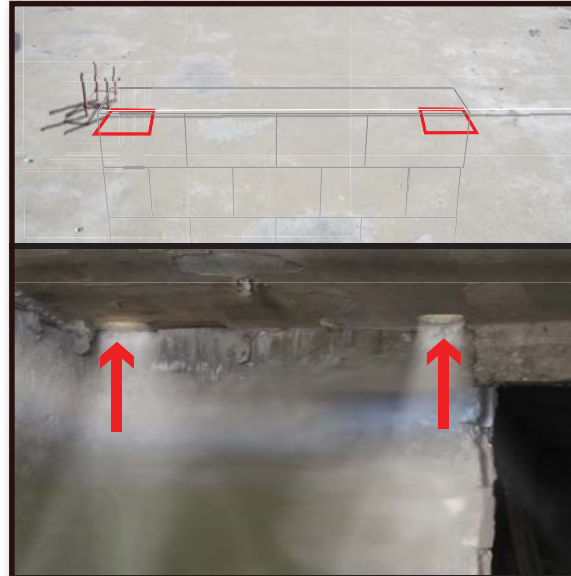
Lis kontwol

1	Preparasyon sifas mi a	Eske li byen fet?	Dat	# Foto	Si etap sa a pa byen fet, men ki konsey mwen bay:	Eske yo suiv konsey la?	Dat	# Foto	Kisa ou fe, si yo pa suiv konsey ou an?
a	Yo retire tout ti moso motye, ak lot bagay ki sou mi a	Wi/Non				Wi/Non			
b	Yo voye dlo sou mi a anvan yo krepri li	Wi/Non				Wi/Non			
2	Melanj motye	Eske li byen fet?	Dat	# Foto	Si etap sa a pa byen fet, men ki konsey mwen bay:	Eske yo suiv konsey la?	Dat	# Foto	Kisa ou fe, si yo pa suiv konsey ou an?
a	Yo itilize motye ak pwoposyon 1:3	Wi/Non				Wi/Non			
b	Yo itilize sab rivye pwop	Wi/Non				Wi/Non			
c	Yo itilize dlo pwop (pa dlo lanme oswa dlo labou)	Wi/Non				Wi/Non			
d	Yo itilize siman tip 1	Wi/Non				Wi/Non			
e	Yo brase motye a yon kote ki an beton oswa asfalt ki pwop (pa sou te)	Wi/Non				Wi/Non			
f	Yo brase motye a 3 fwa oswa jiskasekeli vinn omojenn	Wi/Non				Wi/Non			
g	Yo pa itilize twop dlo! Yo ajoute dlo a de tanzantan	Wi/Non				Wi/Non			
3	Enplemantasyon	Eske li byen fet?	Dat	# Foto	Si etap sa a pa byen fet, men ki konsey mwen bay:	Eske yo suiv konsey la?	Dat	# Foto	Kisa ou fe, si yo pa suiv konsey ou an?
a	Krepri 2 bo mi an ak yon kouch 1.25cm	Wi/Non				Wi/Non			

# Kouch Beton Ame



1. Sou dal la, mare yon fisel nan mitan pote yo pou ka montre anplasan mi ki pral pran revetman beton an .

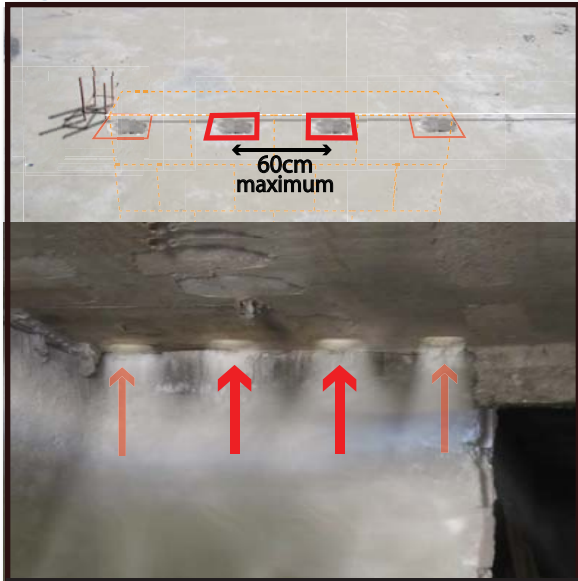


2. Trase yon kare 10 cm x 10cm sou tèt chak pwent mi an.



3. Pèse twou nan kare nou te trase nan etap 2 a. Mete an pratik tout mezi sekirite yo tankou eteyaj dal la pou evite afesman

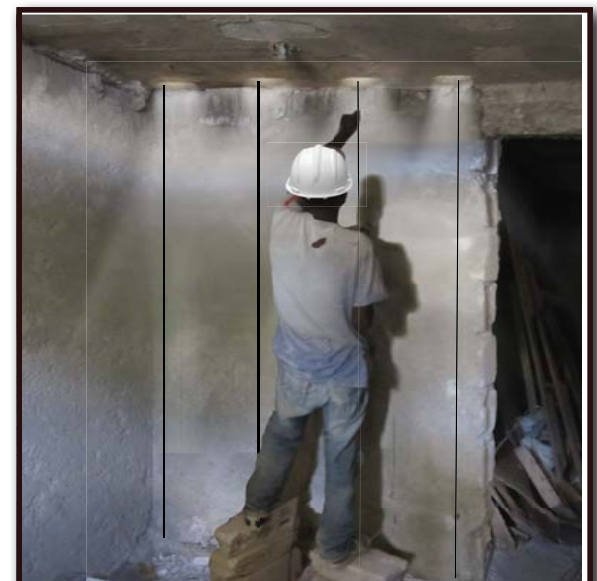




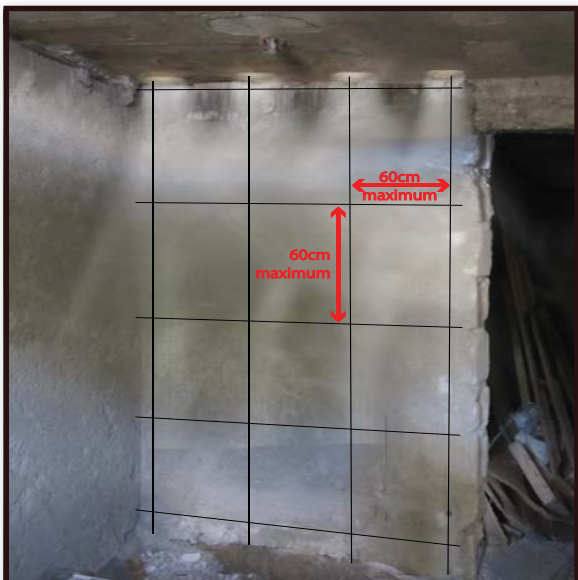
4. Pèse twou nan mitan de(2) premye twou nou te make nan etap 2 a. Pèse yo a yon distans pou pi plis 60 cm mitan pou mitan epi yo ka pi rapwoche yo si sa nesèsè. Fe kantite twou ke wap bezwen .



5. Si mi an te randui ak yon kouch swa, dekapè mi an pou pèmèt beton an pi byen konekte ak mi an.



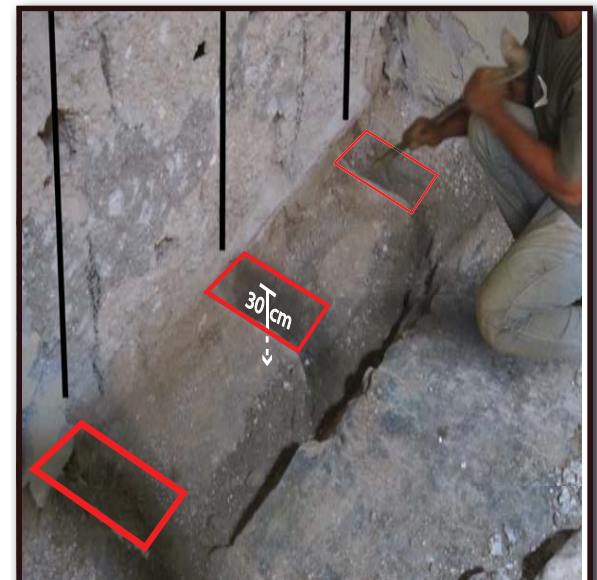
6. Itilize yon fil a plon, trase yon liy vètikal ki soti nan chak twou nan dal la pou rive nan baz mi an.



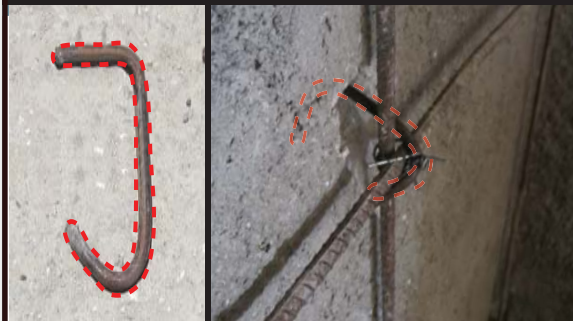
7. Fin fè kadriyaj la, trase liy orizontal sou mi an tou. Menm jan ak liy vètikal yo, pi gwo distans yo ka genyen se 60 cm.



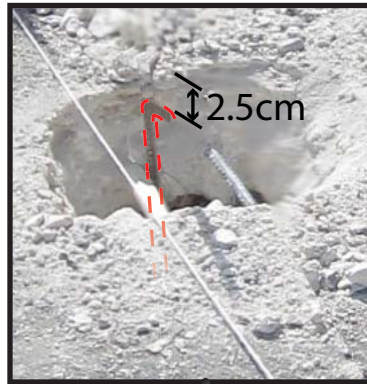
8. Fouye yon pati ki gen pou lajè 35cm sou tout longè mi an jiskaske ou rive jwenn fondasyon ki te la deja, refè fondasyon an si li pa nan bon eta osinon si pat genyen ditou.



9. Lè w fin jwenn fondasyon an, fouye toujou pou rive nan baz chak ba fè vètikal yo. Kote w'ap fouye a dwe rive a 30 cm anba nivo makadanm kay la.



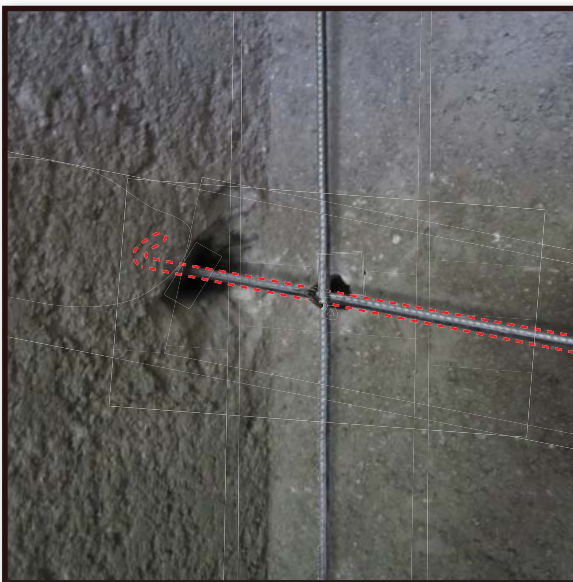
**10.** Pèse yon twou nan kote ba fè orizontal ak vètikal yo rankontre . Mete yon kwochè 10cm epi mare li ak ba fè 3/8" l an.



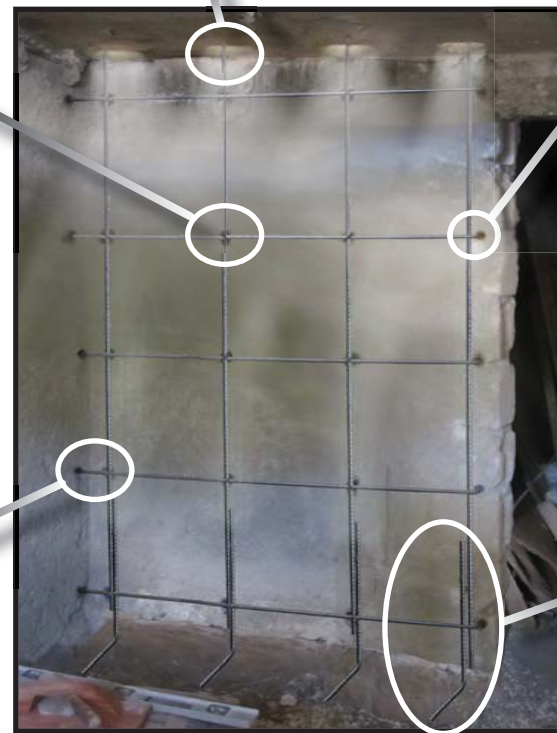
Ba fè vetikal yo dwe fèt pou rive jis nan twou ki nan dal la. Kite pou piti 2.5 cm nan tèt dal la ak tèt fè a.



Nan pwent mi ki pa gen pote yo, pèse yon twou nan mi an epi koube fè orizontal la nan twou a.



Pèse yon twou kote kouch beton an rankontre ak mi pèpandikilè a, epi antre fè orizontal la ladanl.



Sevi ak klou epi fil alegati pou kenbe bafè yo anplas. Veye pou gen yon anwobaj 2.5 cm. Sevi ak ba fè 3/8" avek yon espasman 60 cm.



Mete yon L anba chak ba fè vètikal yo. Mare L la nan ba fè vètikal yo ak fil alegati epi fè yon rekouvreman 40 cm. Mete gwo kal beton anba L la pou anwobaj la ka respekte.





**11.** Voye dlo sou mi an. Koneksyon an ap pi byen fèt lè mi an fre, men se pa lè li mouye nèt



**12.** Itilize yon fisèl pou ede w respekte epesè kouch beton an. Fè yon jan pou epesè a ka fè 7.5 cm epi anwobaj la dwe 2.5 cm pou piti.



**13.** Koumanse pare beton an. Melanj nou dwe itilize a se :1 bokit siman , 2 bokit sab ak 3 bokit gravye(6cm-12 cm). Li nesese pou mete gravye a paske l'ap bay beton an plis rezistans.



**14.** Kòmanse mete beton an nan twou nou te fè nan mi an nan etap 10 la.




**15.** Kontinye aplike beton sou mi an .




**16.** Kouch apre kouch, aplike beton an jiskaske w rive nan fisèl l an.



**17.** Vide beton an nan twou pa anlè dal la. Sa ka mande pou mete kofraj sou tèt beton an.



**18.** Koule beton nan baz fondasyon pou rive nan makadanm nan



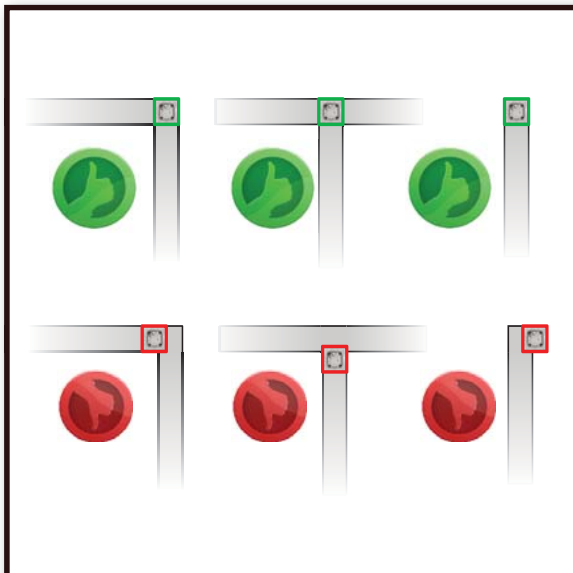
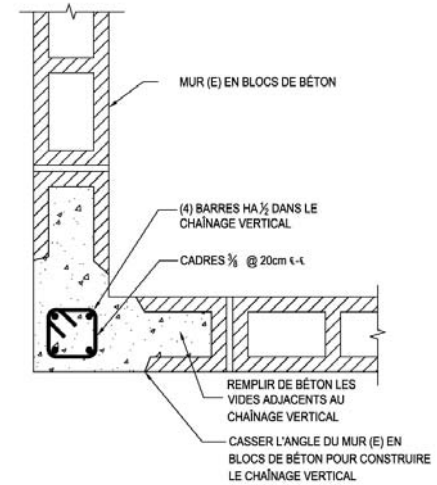
**19.** Wouze beton an 3 fwa pa jou pandan 3 jou.



**Lis Kontwol**

1	Travay preparasyon	Eske li byen fet?	Dat	# Foto	Si etap sa a pa byen fet, men ki konsey mwen bay:	Eske yo suiv konsey la?	Dat	# Foto	Kisa ou fe, si yo pa suiv konsey ou an?
a	Espas travay la an sekirite. Pa gen moun ladan li	Wi/Non				Wi/Non			
b	Mete yon planch anban dal la pou anpeche moso beton tonbe andedan kay la	Wi/Non				Wi/Non			
c	Eteye poutrel yo ak ete an metal chak ... cm (mitan pou mitan)	Wi/Non				Wi/Non			
2	Fe twou nan dal la	Eske li byen fet?	Dat	# Foto	Si etap sa a pa byen fet, men ki konsey mwen bay:	Eske yo suiv konsey la?	Dat	# Foto	Kisa ou fe, si yo pa suiv konsey ou an?
a	Rale yon fisel pou detemine kote kouch beton an pral ye	Wi/Non				Wi/Non			
b	Twou 10cm diamet chak 30 cm nan dal la	Wi/Non				Wi/Non			
c	Yo retire tout moso beton ki nan twou yo	Wi/Non				Wi/Non			
3	AMATI	Eske li byen fet?	Dat	# Foto	Si etap sa a pa byen fet, men ki konsey mwen bay:	Eske yo suiv konsey la?	Dat	# Foto	Kisa ou fe, si yo pa suiv konsey ou an?
a	Kalite epeng fe yo: Krenele	Wi/Non				Wi/Non			
b	Pi piti rezistans = grad 60	Wi/Non				Wi/Non			
c	Itilize epeng #3 chak 30 cm (mitan pou mitan)	Wi/Non				Wi/Non			
d	Pi piti rekonvremman an = 40 cm								
5	KOFRAJ AK KAL BETON	Eske li byen fet?	Dat	# Foto	Si etap sa a pa byen fet, men ki konsey mwen bay:	Eske yo suiv konsey la?	Dat	# Foto	Kisa ou fe, si yo pa suiv konsey ou an?
a	Kofraj la bon kalite (li pa pouri)	Wi/Non				Wi/Non			
b	Espas ant fe a ak kofraj la yon minimòm 2.5cm	Wi/Non				Wi/Non			
c	Itilize kal beton chak 3-4 etriye oswa jan yo montre nou fe li	Wi/Non				Wi/Non			
d	Pi gwo kal beton a se 3 cm x 3 cm x 3 cm	Wi/Non				Wi/Non			
e	Yo itilize fil aligatire nan kal beton an	Wi/Non				Wi/Non			
6	MELANJ BETON	Eske li byen fet?	Dat	# Foto	Si etap sa a pa byen fet, men ki konsey mwen bay:	Eske yo suiv konsey la?	Dat	# Foto	Kisa ou fe, si yo pa suiv konsey ou an?
a	Yo itilize pwoposyon 1:2:4	Wi/Non				Wi/Non			
b	Yo itilize gravye ki pa won (gravye kase)	Wi/Non				Wi/Non			
c	Yo itilize gravye ki pi piti pase 2cm	Wi/Non				Wi/Non			
d	Yo itilize sab rive lave ki pwop	Wi/Non				Wi/Non			
e	Yo itilize dlo pwop (pa dlo lanme, pa dlo labou)	Wi/Non				Wi/Non			
f	Yo itilize siman tip 1	Wi/Non				Wi/Non			
g	Yo brase beton an sou yo kote ki an beton ki pwop. Yo pa brase sou te	Wi/Non				Wi/Non			
h	Using a mechanical mixer is best	Wi/Non				Wi/Non			
i	Mete gravye a, sab la le fini siman an	Wi/Non				Wi/Non			
j	Yo brase melanj lan 3 fwa, oswa jiskaseke melanj lan vinn omojen	Wi/Non				Wi/Non			
k	Pa itilize twop dlo! Mete dlo a detanzantan	Wi/Non				Wi/Non			
l	Yo itilize tes konn lan oswa tes alamen pou konteni an dlo	Wi/Non				Wi/Non			
7	KOULAJ AK KIRAJ BETON	Eske li byen fet?	Dat	# Foto	Si etap sa a pa byen fet, men ki konsey mwen bay:	Eske yo suiv konsey la?	Dat	# Foto	Kisa ou fe, si yo pa suiv konsey ou an?
a	Mouye kofraj la ak fe yo anvan nou koule beton an	Wi/Non				Wi/Non			
b	Yo itilize beton pa plis ke 90 min apre yo finn pare li	Wi/Non				Wi/Non			
c	Yo itilize beton pa plis ke 30 min apre yo finn brase li	Wi/Non				Wi/Non			
e	Yo itilize yon bout fe pou vibre beton an	Wi/Non				Wi/Non			
f	Yo koule tout pout lan pandan yon grenn jou	Wi/Non				Wi/Non			
g	Si yo te oblije suspend ak koulej beton an, yo itilize yon jwen diagonal ki fet ak woch	Wi/Non				Wi/Non			
h	Gen yon pwela (plastik) ki la, si oka gen lapli pou nou ka kouvri beton an	Wi/Non				Wi/Non			
i	Kite beton an seche pandan o mwen 3 jou, wouze li ak dlo	Wi/Non				Wi/Non			
k	Kire beton an 5 fwa pa jou: maten, a 8h, a 10h	Wi/Non				Wi/Non			
l	APREMIDI: 12, 14, 16, vide ti dlo sou li	Wi/Non				Wi/Non			
8	ENSPEKSYON BETON	Eske li byen fet?	Dat	# Foto	Si etap sa a pa byen fet, men ki konsey mwen bay:	Eske yo suiv konsey la?	Dat	# Foto	Kisa ou fe, si yo pa suiv konsey ou an?
a	Pou dal yo, retire kofraj la apre 14 jou	Wi/Non				Wi/Non			
b	Si fe yo pare, kraze, refe	Wi/Non				Wi/Non			
c	Retire kofraj ki otou dal la oswa pout la apre 48 h	Wi/Non				Wi/Non			
d	Pa gen fisi ki pi gwo ke 3mm	Wi/Non				Wi/Non			
e	Gen anpil fisi nan yo grenn kote	Wi/Non				Wi/Non			
f	Pout la gen fisi diagonal ak vetikal	Wi/Non				Wi/Non			
g	Si yon nan eleman anle a (8a a 8f) egziste, se pou nou kraze beton an pou rekoule	Wi/Non				Wi/Non			

## Koneksyon yon Kolon a yon Mi Egzistan



1. Chèche pozisyon nouvo pote yo. Nouvo pote yo dwe tonbe nan mitan parapò ak mi ki rankontre yo.

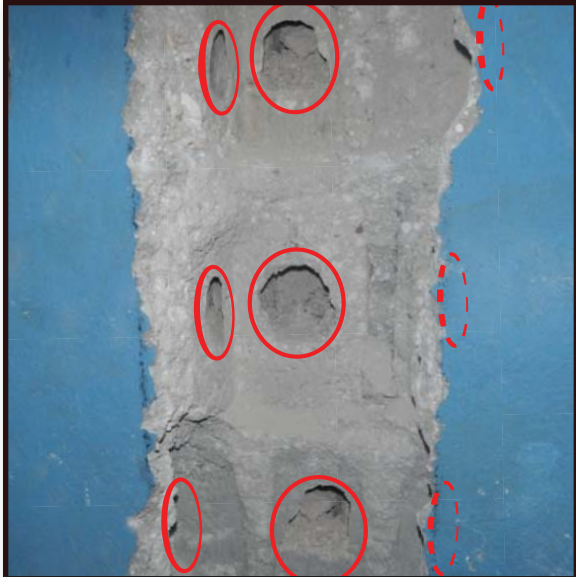


2. Sevi ak yon fil aplon pou ka montre anplasman pote an ki pral nan mi an.

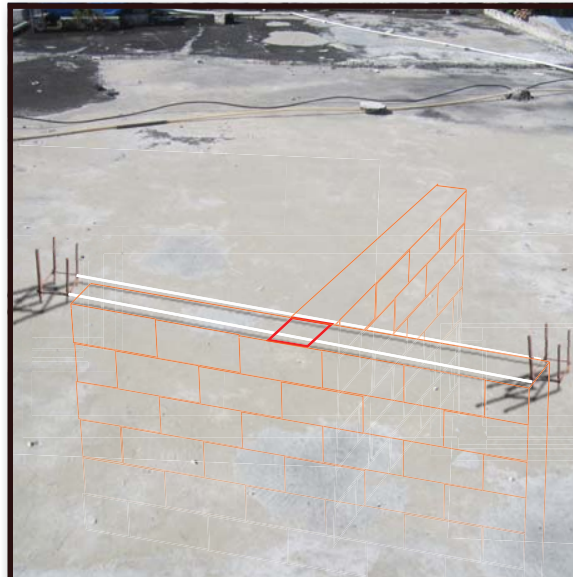


3. Le ou fin etaye mi an ak dal la, kase mi an nan mitan liy yo. Tcheke ke nouvo kolòn lan ap an aks ak mi pepandikile yo.





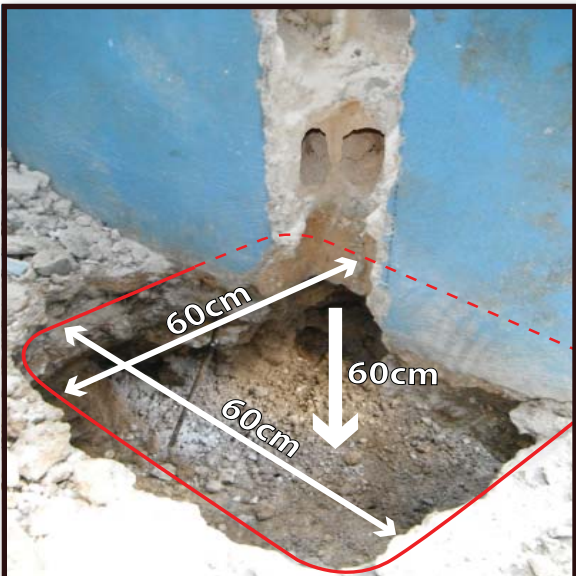
4. Pèse twou nan pwent mi yo. Menm jan ke ou tap gen apaj, sa ap bay yon bon koneksyon ant pote a ak mi an lè beton an fin koule.



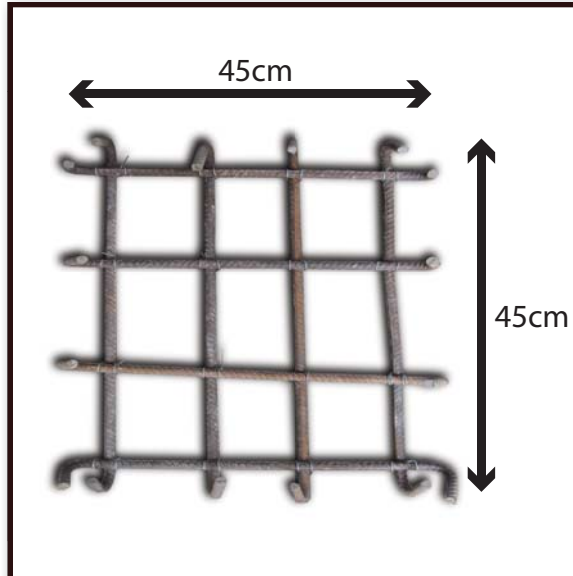
5. Sevi ak yon fisèl e ak yon mèt, chache epi make sou dal la kote pote a ye.



6. Jan nou te fè nan etap ki te pase yo, pèse twou nan dal la. Tcheke byen pou twou a tonbe nan bon pozisyon an.



7. Fouye yon twou ki gen 60cm lajè ak 60cm pwofondè nan baz pote a. Pote a dwe tonbe nan mitan twou a. si gen chennay enferyè, fè atansyon pou pa andomaje fè ki ladan l yo.



8. Fè semèl yo jan nou wè l nan imaj sa, sèvi ak fè demi (1/2").



9. Vide yon kouch beton 7.5 cm nan baz semèl la.





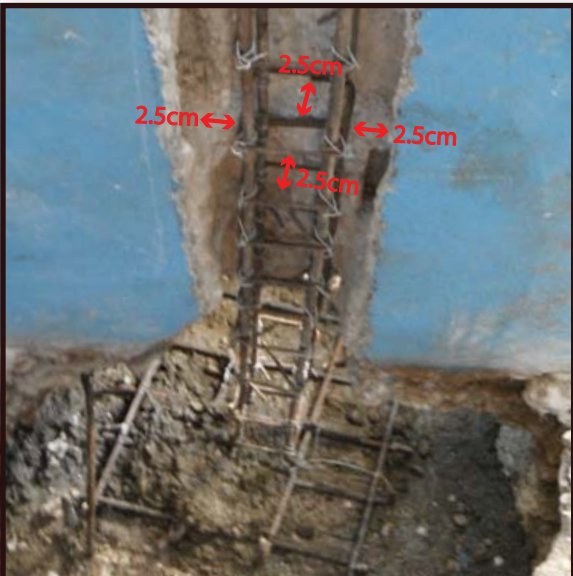
**10.** Depoze semèl la sou beton an .



**11.** Mete kaj poto an plas . Sa ka mande pou nou kite kèk etriye ki nan tet poto a san mare .



**12.** Le nou mete poto an plas, mare denye etriye yo, rasire nou ke yo konekte ak chennay siperyè a jan règ yo mande ! I an. Sa vle di nou sipoze itilize 4 L kap la pou konekte poto a ak chennay siperyè a.



**13.** Veye pou wè si anwobaj sou kote poto a ap fè 2.5cm anvan nou kòmanse koule poto a.



**14.** Nan fondasyon an, sevi ak gwo wòch epi vide beton pou ka plen twou a. Ant poto a ak wòch yo, kite yon distans 2.5 cm pou pi piti .



**15.** Mare kal yo ak poto a pou ka jwenn yon anwobaj 2.5 cm .





**16.** Mouye tout kote ki pral pran beton



**17.** Kofre pote a. Fè yon jan pou bay kofraj la ase sipò pou li pa deplase pandan beton an ap koule.



**18.** a Kanpe sou dal la epi koule beton an nan twou



**19.** Apre chak bokit beton, sevi ak yon tij fè ki long pou ka konpakte beton an. Kanpe sou dal la pou fè sa. Pandan w ap vide beton an frape kofraj la ak yon mato . Metod sa ap ede beton an byen konpakte



**20.** Apre nou fin koule beton an kanpe sou dal la pou wouze beton an twa (3) fwa nan yon jounen



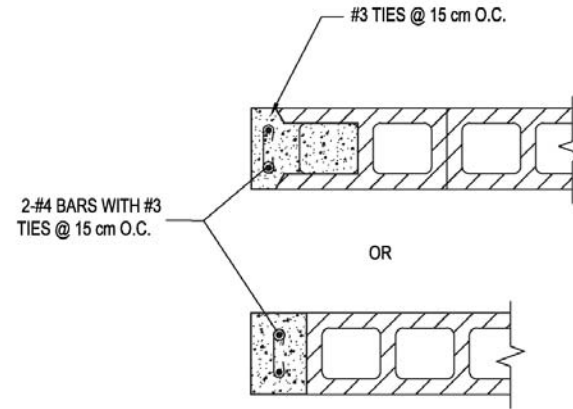
**21.** Retire kofraj la apre de(2) jou. Kontinye wouze li pandan yon lòt jou .

Lis kontwol

1	Travay preparasyon	Eske li byen fet?	Dat	# Foto	Si etap sa a pa byen fet, men ki konsey mwen bay:	Eske yo suiv konsey la?	Dat	# Foto	Kisa ou fe, si yo pa suiv konsey ou an?
a	Mi yo byen eteye	Wi/Non				Wi/Non			
2	Fe twou nan blok yo	Eske li byen fet?	Dat	# Foto	Si etap sa a pa byen fet, men ki konsey mwen bay:	Eske yo suiv konsey la?	Dat	# Foto	Kisa ou fe, si yo pa suiv konsey ou an?
a	Twou ki fet la se 15x15cm	Wi/Non				Wi/Non			
b	Yo kase selil blok yo	Wi/Non				Wi/Non			
c	Yo retire tout mose beton nan twou yo	Wi/Non				Wi/Non			
3	Semel	Eske li byen fet?	Dat	# Foto	Si etap sa a pa byen fet, men ki konsey mwen bay:	Eske yo suiv konsey la?	Dat	# Foto	Kisa ou fe, si yo pa suiv konsey ou an?
	Gade detay 5.5								
4	Amati	Eske li byen fet?	Dat	# Foto	Si etap sa a pa byen fet, men ki konsey mwen bay:	Eske yo suiv konsey la?	Dat	# Foto	Kisa ou fe, si yo pa suiv konsey ou an?
a	Ba fe lonjitidinal								
2	Itilize 4 ba fe #4	Wi/Non				Wi/Non			
3	Grad ba fe a = Grad 60	Wi/Non				Wi/Non			
4	Tip ba fe: krenele	Wi/Non				Wi/Non			
b	Etriye								
1	Etriye #2 femen	Wi/Non				Wi/Non			
2	Kroche etriye yo koube a 135 degre	Wi/Non				Wi/Non			
3	Longe kroche a minimòm 4cm	Wi/Non				Wi/Non			
5	ANSABLAJ FE	Eske li byen fet?	Dat	# Foto	Si etap sa a pa byen fet, men ki konsey mwen bay:	Eske yo suiv konsey la?	Dat	# Foto	Kisa ou fe, si yo pa suiv konsey ou an?
a	Etriye poto yo								
1	Espasman etriye yo a 20cm	Wi/Non				Wi/Non			
2	Espasman etriye yo 10 cm bo kote enteseksyon pout ak poto	Wi/Non				Wi/Non			
3	Kroche etriye yo altene (alternation des crochets)	Wi/Non				Wi/Non			
4	Etriye yo mare ak ba fe lonjitidinal yo ak fil aligatire	Wi/Non				Wi/Non			
b	Detay enteseksyon yo								
1	Longe rekouvremant minimòm= 50 x dia (50cm pou fe #3, 60cm pou fe #4)	Wi/Non				Wi/Non			
2	Aplike youn nan opsyon rekouvremant yo	Wi/Non				Wi/Non			
3	Itilize ba fe sou fom L oswa T selman si ba fe yo pa byen koupe	Wi/Non				Wi/Non			
4	Tout ba fe ki koube nan kwen yo ak nan enteseksyon T yo, koube a 90 degre.	Wi/Non				Wi/Non			
5	Rekouvremant yo mare ak fil aligatire	Wi/Non				Wi/Non			
6	KOFRAJ AK KAL BETON	Eske li byen fet?	Dat	# Foto	Si etap sa a pa byen fet, men ki konsey mwen bay:	Eske yo suiv konsey la?	Dat	# Foto	Kisa ou fe, si yo pa suiv konsey ou an?
a	Kofraj la bon kalite (li pa poun)	Wi/Non				Wi/Non			
c	Espas ant fe a ak kofraj la yon minimòm 2.5cm	Wi/Non				Wi/Non			
d	Itilize kal beton chak 3-4 etriye oswa jan yo montre nou fe li	Wi/Non				Wi/Non			
e	Pi gwo kal beton a se 3 cm x 3 cm x 3 cm	Wi/Non				Wi/Non			
f	Yo itilize fil aligatire nan kal beton an	Wi/Non				Wi/Non			
7	CONCRETE MIXING	Eske li byen fet?	Dat	# Foto	Si etap sa a pa byen fet, men ki konsey mwen bay:	Eske yo suiv konsey la?	Dat	# Foto	Kisa ou fe, si yo pa suiv konsey ou an?
a	Yo itilize pwoposyon 1:2:4	Wi/Non				Wi/Non			
b	Yo itilize gravye ki pa won (gravye kase)	Wi/Non				Wi/Non			
c	Yo itilize gravye ki pi piti pase 2cm	Wi/Non				Wi/Non			
d	Yo itilize sab rivye lave ki pwop	Wi/Non				Wi/Non			
e	Yo itilize dlo pwop (pa dlo lanme, pa dlo labou)	Wi/Non				Wi/Non			
f	Yo itilize siman bp 1	Wi/Non				Wi/Non			
g	Yo brase beton an sou yo kote ki an beton ki pwop. Yo pa brase sou te	Wi/Non				Wi/Non			
h	Using a mechanical mixer is best	Wi/Non				Wi/Non			
i	Metè gravye a, sab la le fini siman an	Wi/Non				Wi/Non			
j	Yo brase melanj lan 3 fwa, oswa jiskaseke melanj lan vinn omojen	Wi/Non				Wi/Non			
k	Pa itilize twop dlo! Metè dlo a detanzantan	Wi/Non				Wi/Non			
l	Yo itilize tes konn lan oswa tes alamen pou konteni an dlo	Wi/Non				Wi/Non			
8	KOULAJ AK KIRAJ BETON	Eske li byen fet?	Dat	# Foto	Si etap sa a pa byen fet, men ki konsey mwen bay:	Eske yo suiv konsey la?	Dat	# Foto	Kisa ou fe, si yo pa suiv konsey ou an?
a	Mouvè kofraj la ak fe yo anvan nou koule beton an	Wi/Non				Wi/Non			
b	Yo itilize beton pa plis ke 90 min apre yo finn pare li	Wi/Non				Wi/Non			
c	Yo itilize beton pa plis ke 30 min apre yo finn brase li	Wi/Non				Wi/Non			
e	Yo itilize yon bout fe pou vibre beton an	Wi/Non				Wi/Non			
f	Yo koule tout pout lan pandan yon grenn jou	Wi/Non				Wi/Non			
g	Si yo te oblije suspann ak koulaj beton an, yo itilize yon jwen diagonal ki fet ak woch	Wi/Non				Wi/Non			
h	Gen yon pwela (plastik) ki la, si oka gen lapli pou nou ka kouvri beton an	Wi/Non				Wi/Non			
j	Kite beton an seche pandan o mwen 3 jou, wouze li ak dlo	Wi/Non				Wi/Non			
k	Kire beton an 5 fwa pa jou: maten, a 8h, a 10h	Wi/Non				Wi/Non			
l	APREMIDI: 12, 14, 16, vide ti dlo sou li	Wi/Non				Wi/Non			
9	ENSPEKSYON BETON	Eske li byen fet?	Dat	# Foto	Si etap sa a pa byen fet, men ki konsey mwen bay:	Eske yo suiv konsey la?	Dat	# Foto	Kisa ou fe, si yo pa suiv konsey ou an?
a	Si fe yo paret, kraze, refe	Wi/Non				Wi/Non			
b	Retire kofraj ki otou dal la oswa pout la apre 48 h	Wi/Non				Wi/Non			
c	Pa gen fisi ki pi gwo ke 3mm	Wi/Non				Wi/Non			
d	Gen anpil fisinan yo grenn kote	Wi/Non				Wi/Non			
e	Si youn nan eleman anle a (9a a 9d) egziste, se pou nou kraze beton an pou rekoule li	Wi/Non				Wi/Non			



# Ranfòsman Pot ak Fenèt



1. Make sou mi an tout kote n ap mete ranfòsman. Pou yon fenèt, ranfòsman yo dwe rive 40 cm apre rebò fenèt la, e li dwe rive jouk nan chenay siperye a.



2. Pou yon pòt, ranfòsman dwe soti depi chenay inferye a rive nan chenay siperye a.



3. Founi yon sipò si nesesè a dal la, linto a, ak mi yo. Epi kase mi an kote nou te make yo.



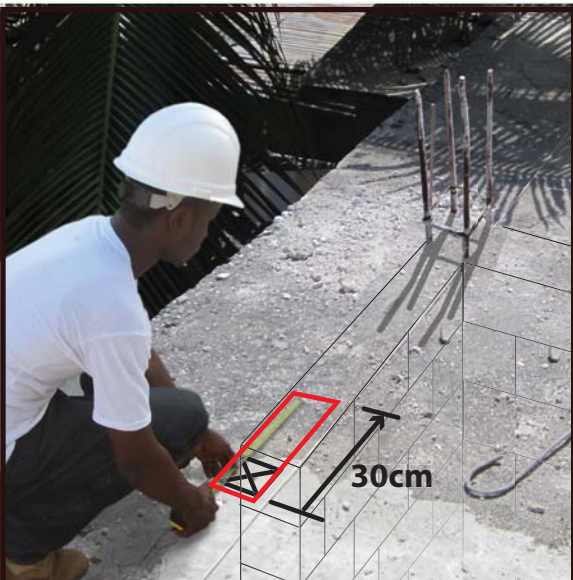
4. Fè twou nan extremite mi an .Sa ap pèmèt byen konekte mi ki te la deja ak amati yo le ou fi n koule beton an.



5. Pran distans ant yon pote ki pre ak kote ki gen anplasman pou mete amati yo .



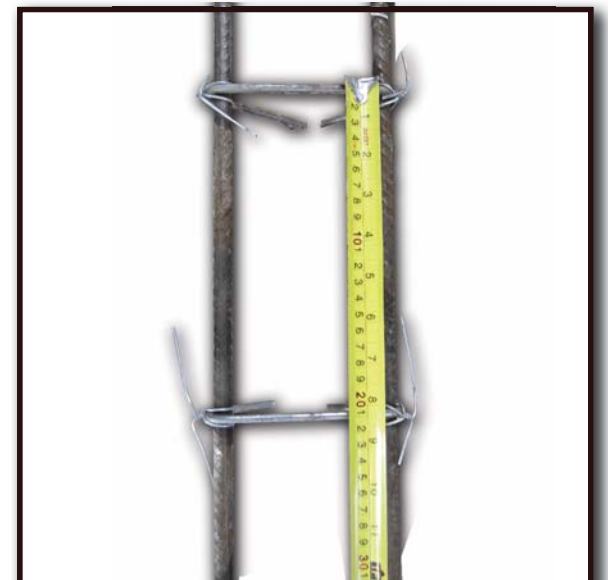
6. Sevi ak yon fisèl ki mare ant pote yo ak mezi ke ou te pran anvan nan (etap 5). Epi make kote ou pral fe twou an nan dal la.



7. Trase sou dal yon rectang 15cmx30cm ke wap kase pou mare amati yo

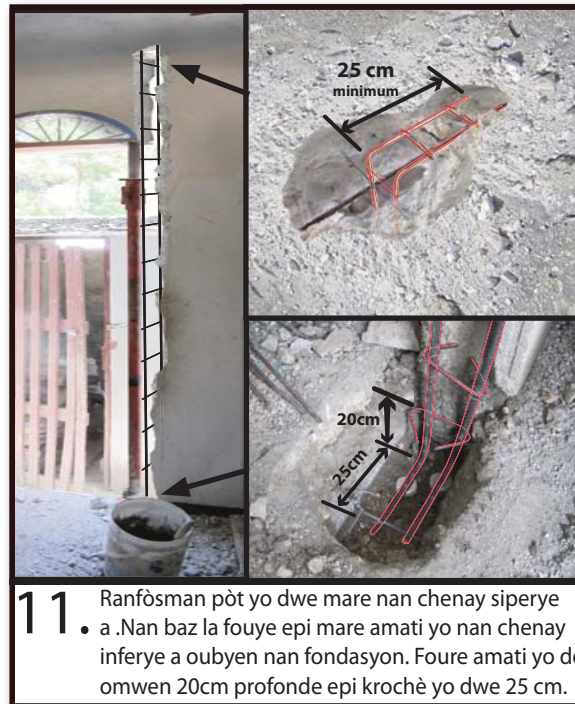
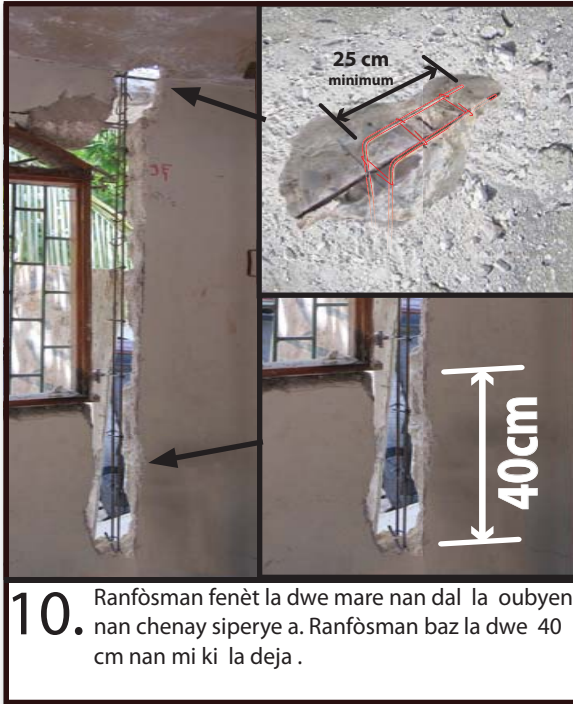


8. Kase dal la nan rektang l an ke ou te trase sou dal la (etap 7)



9. Pou amati ouvèti (fenèt , pòt) sevi ak de(2) fè 3/8" ak fè 1/4 mare a 20cm de youn ak lot.



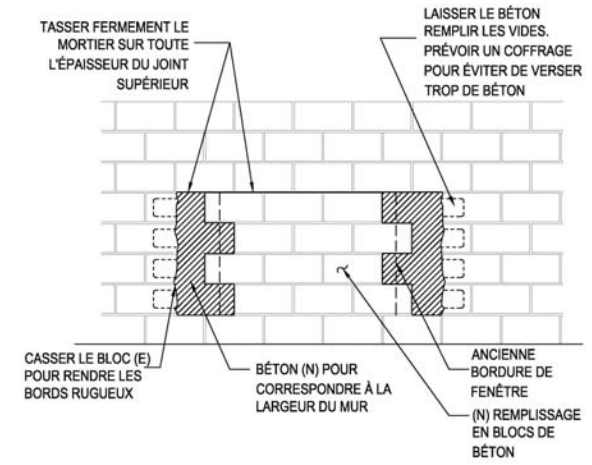


Lis kontwol

1	Travay preparasyon	Eske li byen fet?	Dat	# Foto	Si etap sa a pa byen fet, men ki konsey mwen bay:	Eske yo suiv konsey la?	Dat	# Foto	Kisa ou fe, si yo pa suiv konsey ou an?
a	Mi yo byen eteye	Wi/Non				Wi/Non			
2	Fetwou nan blok yo	Eske li byen fet?	Dat	# Foto	Si etap sa a pa byen fet, men ki konsey mwen bay:	Eske yo suiv konsey la?	Dat	# Foto	Kisa ou fe, si yo pa suiv konsey ou an?
a	Yo kase selli blok yo	Wi/Non				Wi/Non			
b	Yo rebtre tout moso beton nan twou yo	Wi/Non				Wi/Non			
3	Semel	Eske li byen fet?	Dat	# Foto	Si etap sa a pa byen fet, men ki konsey mwen bay:	Eske yo suiv konsey la?	Dat	# Foto	Kisa ou fe, si yo pa suiv konsey ou an?
	Gade detay 5.5								
4	Amati	Eske li byen fet?	Dat	# Foto	Si etap sa a pa byen fet, men ki konsey mwen bay:	Eske yo suiv konsey la?	Dat	# Foto	Kisa ou fe, si yo pa suiv konsey ou an?
a	<b>Ba fe lonjitudinal</b>								
2	Itilize 4 ba fe #4	Wi/Non				Wi/Non			
3	Gradba fe a = Grad 60	Wi/Non				Wi/Non			
4	Tip ba fe: krenele	Wi/Non				Wi/Non			
b	<b>Etrive</b>								
1	Etrive #2 femer	Wi/Non				Wi/Non			
2	Kroche etrive yo koube a 135 degre	Wi/Non				Wi/Non			
3	Longe kroche a minimòm 4cm	Wi/Non				Wi/Non			
5	ANSABLAJ FE	Eske li byen fet?	Dat	# Foto	Si etap sa a pa byen fet, men ki konsey mwen bay:	Eske yo suiv konsey la?	Dat	# Foto	Kisa ou fe, si yo pa suiv konsey ou an?
a	<b>Etrive poto yo</b>								
1	Espasman etrive yo a 20cm	Wi/Non				Wi/Non			
2	Espasman etrive yo 10 cm bo kote enteseksyon pout ak poto	Wi/Non				Wi/Non			
3	Kroche etrive yo altene (alternation des crochets)	Wi/Non				Wi/Non			
4	Etrive yo mare ak ba fe lonjitudinal yo ak fil aliqatre.	Wi/Non				Wi/Non			
b	<b>Detay enteseksyon yo</b>								
1	Longe rekouvremant minimòm = 50 x dia (50cm pou fe #3, 60cm pou fe #4)	Wi/Non				Wi/Non			
2	Aplike youn nan opsyon rekouvremant yo.	Wi/Non				Wi/Non			
3	Itilize ba fe sou form L oswa T selman si ba fe yo pa byen koupe	Wi/Non				Wi/Non			
4	Tout ba fe ki koube nan lwen yo ak nan enteseksyon T yo, koube a 90 degre.	Wi/Non				Wi/Non			
5	Rekouvremant yo mare ak fil aliqatre	Wi/Non				Wi/Non			
6	KOFRAJ AK KAL BETON	Eske li byen fet?	Dat	# Foto	Si etap sa a pa byen fet, men ki konsey mwen bay:	Eske yo suiv konsey la?	Dat	# Foto	Kisa ou fe, si yo pa suiv konsey ou an?
a	Kofraj la bon kalite (li pa pouri)	Wi/Non				Wi/Non			
c	Espas ant fe a ak kofraj la yon minimòm 2.5cm	Wi/Non				Wi/Non			
d	Itilize kal beton chak 3-4 etrive oswa jan yo montre nou fe li	Wi/Non				Wi/Non			
e	Pl dwò kal beton a se 3 cm x 3 cm x 3 cm	Wi/Non				Wi/Non			
f	Yo itilize fil aliqatre nan kal beton an	Wi/Non				Wi/Non			



# Ramplisaj Fenèt



1. Mete poto etè pou sipòte dal la anvan nou kòmanse fè travay demolisyon yo.



2. Retire fè fòje ki nan fenèt la epi dekape pati vètikal mi an nan tou de bò yo.



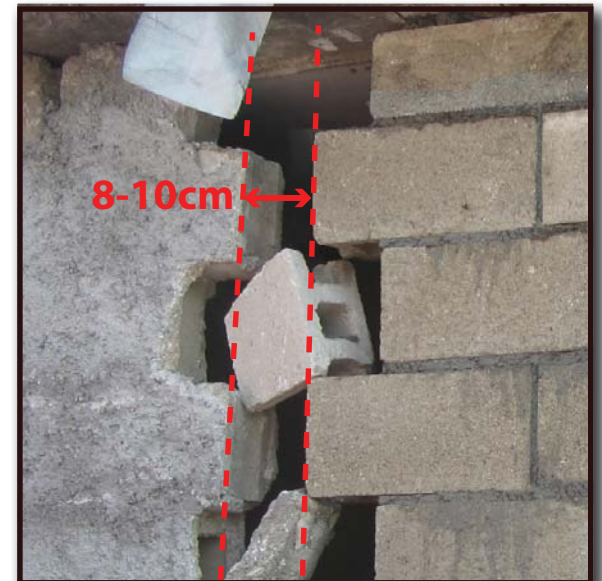
3. Pou ka gen yon bon koneksyon ant mi an ak beton an, nou ka fè apaj nan mi an oubyen pèse twou nan pwent blòk yo.



4. Tchiake anba dal la. Sa ap pèmèt ke koneksyon an fet pi byen ant mi an ak dal la.



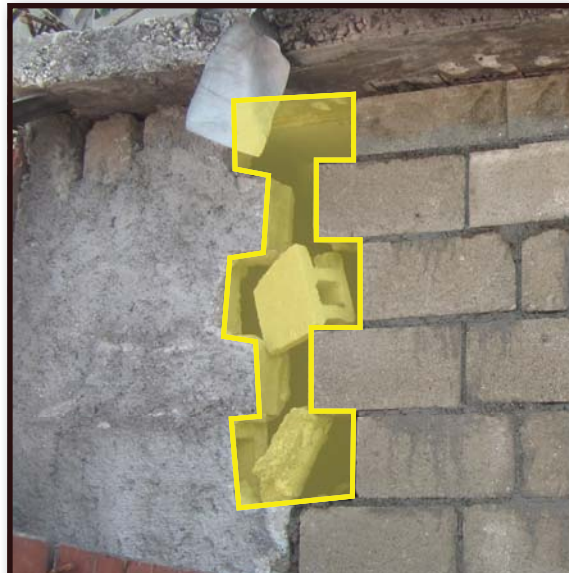
5. Mete blòk nan espas fenèt la kote vid la ye a, pandan n'ap respekte tout règ ki gen rapò ak poze blòk yo.



6. Pandan mi an ap konstwi, kite yon espas ant pati wap ranpli a, ak mi ki te la déjà. Koule beton nan espas vid lan.



7. Kite yon vid soti 4cm pou rive 10cm ant dènye ranje blòk la ak dal la. Si posib, itilize bout blòk pou fèl rive.



8. Plen ak beton espas ki gen ant ranplisaj la ak ansyen mi an. Jan yo pral montrew nan lot paj la, gen yon pakèt jan ou ka fe sa. Wa chwazi jan ki pi bon pou ou an.



1<sup>è</sup> KA: Kote fenèt la tonbe direktman anba dal al osinon chennay anlè a. nan ka sa nou ka koule beton an jan sa yo:



**9a.** Pèse twou nan dal la nan chak pwent pati ou gen pou plen an. Pèse twou yo sou tèt kote beton an pral koule a pou plen espas ant pati plen an ak mi ki te la deja a.



**10a.** Kofre chak pwent mi yo.



**11a.** Koule beton an nan twou ki nan dal la pou ka konekte pati plen an ak mi ki te la déjà a. Itilize yon tij fè ak yon mato pou pèmèt beton an byen desann.

2<sup>èm</sup> KA: Lè lento a osinon mi ki anlè anpeche yo koule beton an pa anlè (jan yo montre sa nan premye ka a), nou ka koule beton an sou kote.



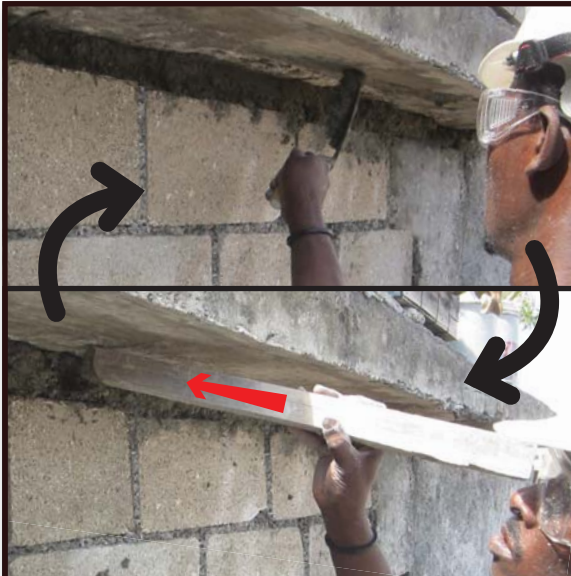
**9b.** De fwa li difisil pou koule beton an pa anlè si gen yon mi oswa yon lento ki nan menm liy ak mi ki pa anba nan lòt etaj la jan yo montre nan 1er ka a.



**10b.** Nan ka sa yo, mete kofraj la sou yon bo mi ranplisaj la, pandan n'ap kite lòt bò a ouvè.



**11b.** Itilize yon melanj beton byen fèm, mete beton sou yon bò Jan nou abitye fè sa, fè yon jan pou beton an byen desann pou l byen plen tout ti espas yo.



**12.** Fe menm jan yo te montrew nan paj 9-11 pou plen espas ki ant blok yo ak dal la. Sevi ak yon kouli beton ki pap ratresi.



**13.** Le nou fini, pati nou fe ranplisaj l an dwe konekte nan tou le kat(4) bò yo, e jwen nan tèt anlè dwe byen plen



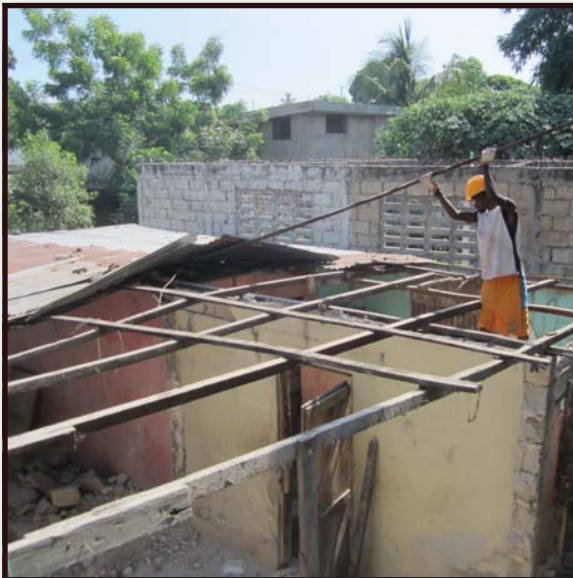
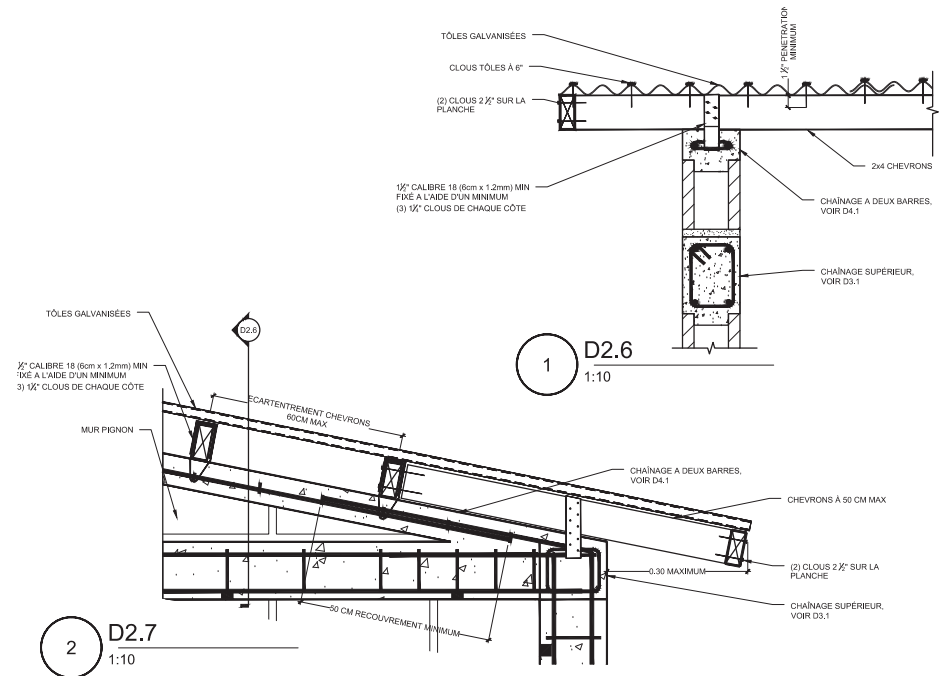
**14.** Kire beton an, kouli an ak motye a 3 fwa pa jou pandan 3 jou.



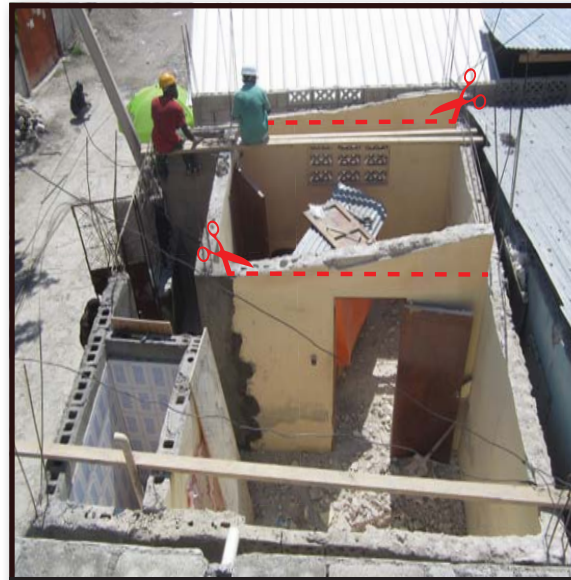
Lis kontwòl

1	Travay preparasyon	Eske li byen fet?	Dat	# Foto	Si etap sa a pa byen fet, men ki konsey mwen bay:	Eske yo suiv konsey la?	Dat	# Foto	Kis a ou fe, si yo pa suiv konsey ou an?
a	Kote ki pa gen lento, eteye blok ki anle tet ouveti a	W/Non				W/Non			
2	Demolisyon	Eske li byen fet?	Dat	# Foto	Si etap sa a pa byen fet, men ki konsey mwen bay:	Eske yo suiv konsey la?	Dat	# Foto	Kis a ou fe, si yo pa suiv konsey ou an?
a	Retire tout krepisaj ak motye ki nan kontou ankadremman fenet la	W/Non				W/Non			
b	Selli (cellule) blok yo ki bo kote fenet la, kase	W/Non				W/Non			
c	Yo retire moso beton yo	W/Non				W/Non			
3	Melanj motye	Eske li byen fet?	Dat	# Foto	Si etap sa a pa byen fet, men ki konsey mwen bay:	Eske yo suiv konsey la?	Dat	# Foto	Kis a ou fe, si yo pa suiv konsey ou an?
a	Yo itilize motye ak pwoposyon 1:2	W/Non				W/Non			
b	Yo itilize sab rive pwop	W/Non				W/Non			
c	Yo itilize dlo pwop (pa dlo lanme oswa dlo labou)	W/Non				W/Non			
d	Yo itilize siman tip 1	W/Non				W/Non			
e	Yo brase motye a yon kote ki an beton oswa asfalt ki pwop (pa sou te)	W/Non				W/Non			
f	Yo brase motye a 3 fwa oswa jiskaseke li gen yon grenn koule	W/Non				W/Non			
g	Yo pa itilize twop dlo! Mete jis ase dlo ki ka pemet ou fome yon boul ak motye a	W/Non				W/Non			
4	Ranpli blok yo	Eske li byen fet?	Dat	# Foto	Si etap sa a pa byen fet, men ki konsey mwen bay:	Eske yo suiv konsey la?	Dat	# Foto	Kis a ou fe, si yo pa suiv konsey ou an?
a	Mouve blok yo anvi nou itilize yo	W/Non				W/Non			
b	Use 1/3 bonding chase the bond before starting	W/Non				W/Non			
c	Fe apaj nan ekstremitè mi yo (1/3 blok)	W/Non				W/Non			
d	Pi gwo dimansyon jwen orizontal la se 12.5mm	W/Non				W/Non			
e	Pi gwo dimansyon jwen vètikal la se 12.5mm	W/Non				W/Non			
f	Pi gwo diferans ki ka genyen ant 2 jwen se 4mm	W/Non				W/Non			
g	Pare yon kantite rezonab motye pouw pa oblije ajoute dlo nan motye a detanzantan	W/Non				W/Non			
h	Gade si anle mi a nivo	W/Non				W/Non			
i	Itilize metod Abrahams la (metod ak konn lan) oswa metod ak men ou pou verifye kantite dlo motye a genyen	W/Non				W/Non			
5	Koulaj ak kiraj beton	Eske li byen fet?	Dat	# Foto	Si etap sa a pa byen fet, men ki konsey mwen bay:	Eske yo suiv konsey la?	Dat	# Foto	Kis a ou fe, si yo pa suiv konsey ou an?
a	Netwaye anba an anvan ou plase kofraj la	W/Non				W/Non			
b	Koule beton an nan yon grenn jou (menm wote ak ranje blok yo)	W/Non				W/Non			
c	Vibre beton an ak yonba fe oswa frape kofraj la ak kout mato	W/Non				W/Non			
d	Asire ou ke apaj la byen ranpli ak beton	W/Non				W/Non			
e	Kire mi a 3 fwa pa jou pandan 3 jou	W/Non				W/Non			
6	Enspeksyon beton	Eske li byen fet?	Dat	# Foto	Si etap sa a pa byen fet, men ki konsey mwen bay:	Eske yo suiv konsey la?	Dat	# Foto	Kis a ou fe, si yo pa suiv konsey ou an?
a	Retire kofraj lan apre 48h	W/Non				W/Non			
b	Gen fisi ki pi laj ke 3mm?	W/Non				W/Non			
c	Gen anpl fisi nan yon sel kote	W/Non				W/Non			
d	Gen fisi diagonal oswa vètikal nan pout la Diagonal or vertical cracks anywhere in the beam	W/Non				W/Non			
e	Si youn nan ka 6a a 6d egziste, kraze beton an lefini rekouel	W/Non				W/Non			
7	Motye pou patche jwen sou tet mi yo (dry-pack)	Eske li byen fet?	Dat	# Foto	Si etap sa a pa byen fet, men ki konsey mwen bay:	Eske yo suiv konsey la?	Dat	# Foto	Kis a ou fe, si yo pa suiv konsey ou an?
a	Itilize yon motye ak pwoposyon 1:2	W/Non				W/Non			
b	Yo itilize sab rive pwop	W/Non				W/Non			
c	Yo itilize dlo pwop (pa dlo lanme oswa dlo labou)	W/Non				W/Non			
d	Yo itilize siman tip 1	W/Non				W/Non			
e	Yo brase motye a yon kote ki an beton oswa asfalt ki pwop (pa sou te)	W/Non				W/Non			
f	Yo brase motye a 3 fwa oswa jiskaseke li gen yon grenn koule	W/Non				W/Non			
g	Pa mete twop dlo. Mete jis ase dlo ki ka pemet ou fe yon boul ak motye a.	W/Non				W/Non			
8	Enplemantasyon motye pou patche jwen sou tet mi yo (dry-pack)	Eske li byen fet?	Dat	# Foto	Si etap sa a pa byen fet, men ki konsey mwen bay:	Eske yo suiv konsey la?	Dat	# Foto	Kis a ou fe, si yo pa suiv konsey ou an?
a	Itilize yon mato ak yo moso bwa pou foute motye a nan jwen a	W/Non				W/Non			
b	Jwen an plen net	W/Non				W/Non			

# Ajoute yon Chenay Siperye a yon Kay ki gen yon Twati Lejè



1. Pran prekosyon lè n'ap dekouvri kay la. Triye tout materyo ki nan bon eta tankou tòl/ bwa ke nou ka itilize ankò.



2. Retire pati ki anlè tèt mi an pou ka gen yon sifas plat e ki nivo. Apre sa, konstwi yon chenay siperye ki gen kat(4) ba fè direktman sou tèt mi an.

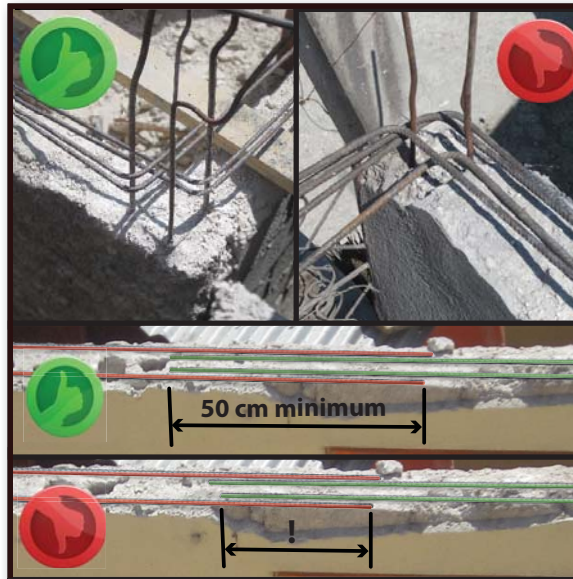


3. Itilize yon nivo dlo pou nou rasire nou ke tout mi yo rive nan menm nivo.

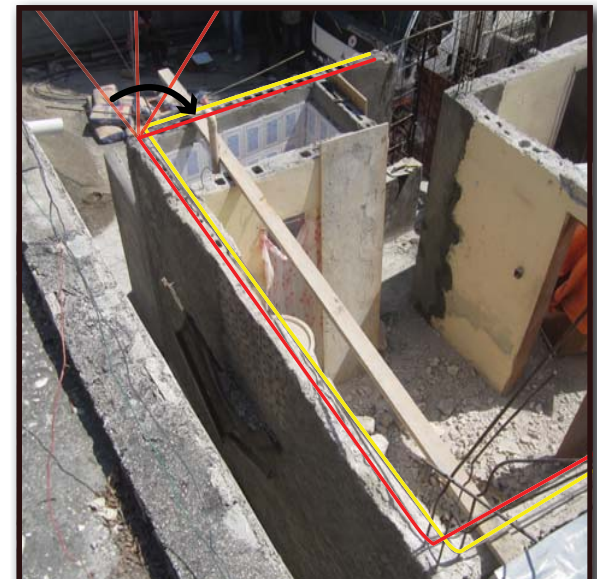




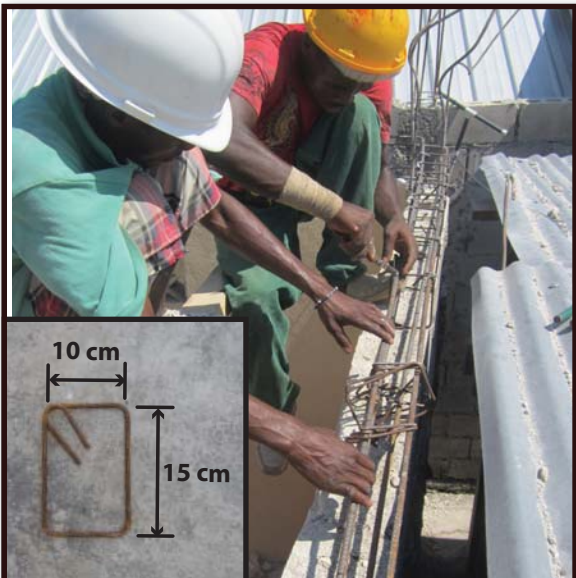
4. Koupe, pliye epi plase fè ki pral nan chenay siperye an k'ap gen kat(4) ba fè a. itilize ba fè demi (1/2")nan chenay la.



5. Respekte tout règ koneksyon yo pandan w'ap koupe epi pliye fè yo. Anvan nou kòmanse fè sa, gade si tout mezi yo bon .



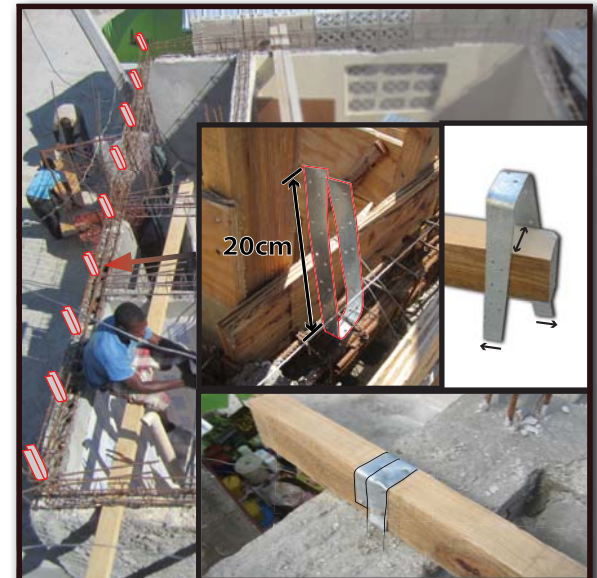
6. Nan kèk ka, li tap pi bon pou pliye fè yo sou plas. Sa ap pèmèt gen yon pi bon koneksyon epi fè yo ap pi byen kouvri youn lòt, e sa ap menm anpeche gaspiyaj fè.



7. Mare etriye 10cmx15cm yo sou plas pandan n'ap respekte yon distans 10cm sou yon longè 50cm tou pre koneksyon yo epi 20cm lòt kote yo.



8. Mete yon fisèl kòm gid, koube de(2) nan bafè ki nan poto a nan ang kote do kay la panche a. sa ap pèmèt yon bon koneksyon pa anba pout (2 ba fè) ki panche a.



9. Mete strap yo sou chenay siperye 4 ba fè nan baz pant lan jan li ye sou plan do kay la . Koupe strap la nan longè ki bon an epi byen pliye pou byen konekte ak chevron jan yo montre nan imaj anlè a.

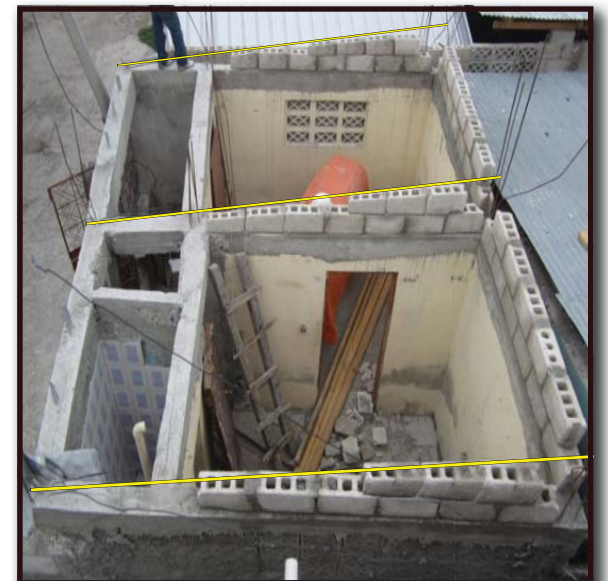




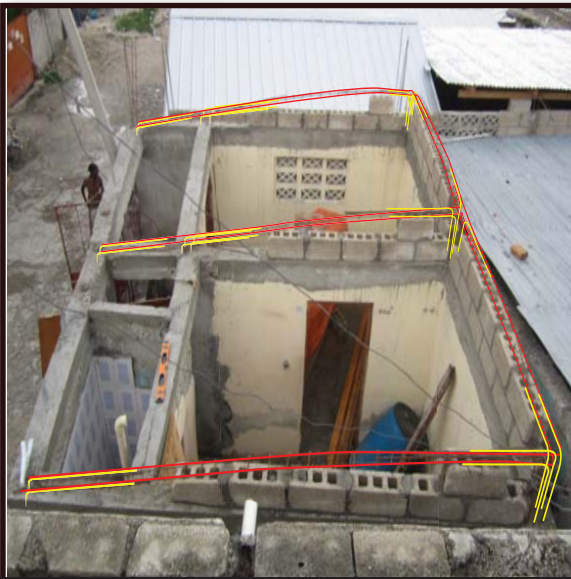
**10.** Mete yon kofraj epi tache yon fisèl pou ka jwen wòte maksimòm chenay siperye. Sevi ak yon nivo dlo pou nou ka asire ke fisèl la nivo. Sevi ak kal beton pou ka gen 2.5 cm anrobaj.



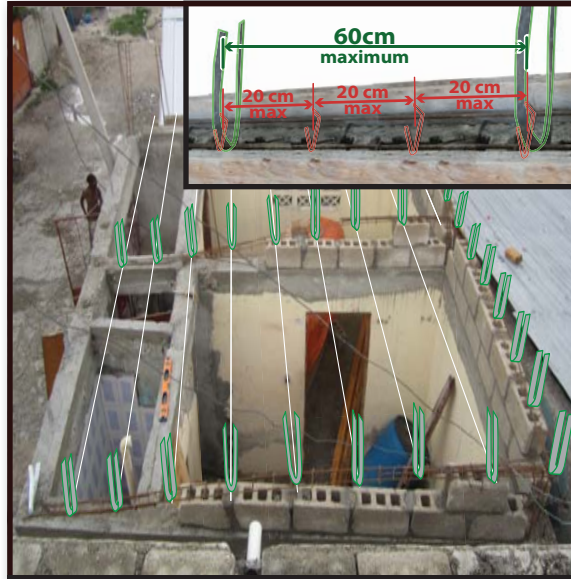
**11.** Plen chenay siperye a nan wòte fisèl la, e asire nou beton an byen vibre pou nou pa gen fè ki parèt, espas vid oubyen lot defo.



**12.** Sevi ak yon fisèl, mete blòk pou ka fe pant twati an. Mete omaksimòm de(2) blòk. Ou ka sevi ak blòk pasyel pou diminye kantite beton yo mande an



**13.** Koupe fè pou yon lòt pout k'ap gen ba fè 3/8". Konekte chak pwent ba fè yo ak ba fè ki parèt nan poto a yo te pliye nan etap 8 la.



**14.** Mete strap yo an plas epi mare etriye yo pandan w'ap veye pou chak strap pase sou kote yon etriye. Se jan chevwon yo plase a k'ap di ki kote w'ap mete strap yo(gade nan paj k'ap vini an)



**15.** Tache yon fisel kom gid de fason pou 2 ba fè yo nan menm nivo ak rebò siperye ki sou deyo 4 ba fe yo, epi plen 2 ba fè yo.



# Rekonstriksyon yon Twati Lejè

Chak tòn dwe kloure ak yon chevron nan extremite inferye ak siperye yo. En plasman chevron ki an **rouj** yo ap depan nan de longè tòn la

Ezanp: Pou 6 pye (183 cm) tòn twati:

$$183 \text{ cm (longè fey tòn)} - 20 \text{ cm (rekouvreman tòn)} = 163 \text{ cm}$$

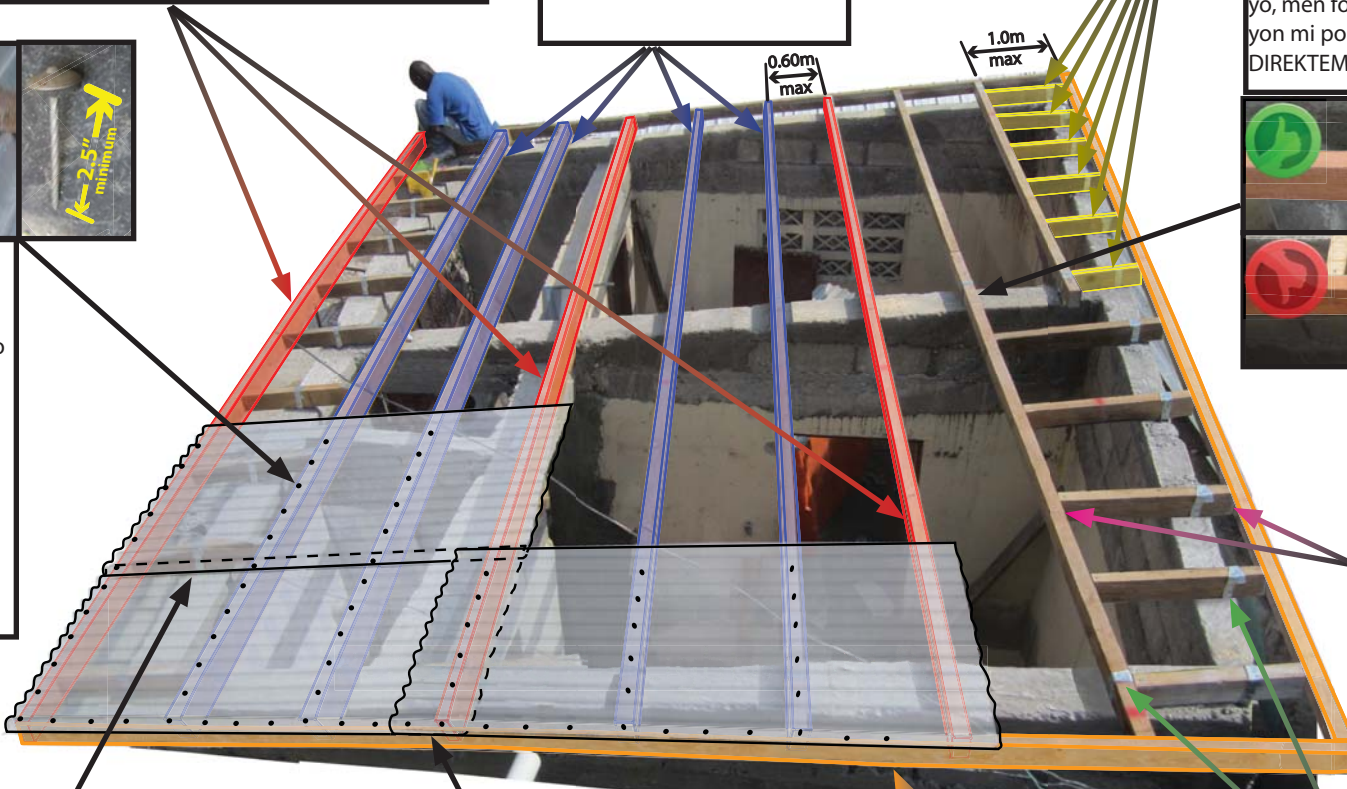
Chevron ki an **rouj** separe de **163 cm** le wap sevi ak yon fey tòn 6 pye

Tout espasman chevron ki an **ble**, pa dwe depase 60 cm. Remake ke se espasman maskimòm nan. Nan majorite ka yo, espasman yo kapab e dwe mwens ke 60 cm. Si ou sevi ak tòn 6 pye espasman yo ap 54 cm.

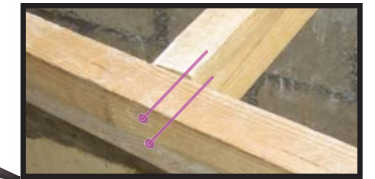
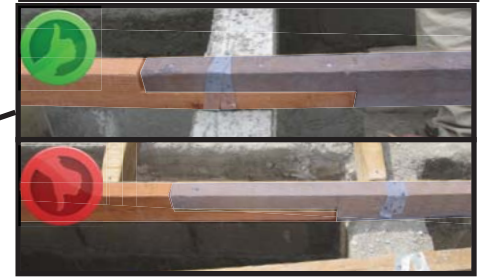
Si nou byen gade nap we ke anpil kay pa gen yon fòm rektangilè, donk ang 60 degre yo pa respekte. Sa ka bay anpil difikilite le nap ranje oubyen rekonstwi twati kay la. Le konsa PA CHANJE distans ki ant chevron prensipal yo pou rezoud pwoblem sa. Le konsa chanje longè chevron segondè yo (chevron kout ki an jòn yo, longè maskimòm 1.0 m). Nan ka ki ekstrèm yo nou ka oblije ajoute chevron sou bò ki pi long yo, jan yo montre w li an nan ka sa.



Le ou sevi ak klou oubyen vis pou twati yo, ou asire sekirite chevron ak planch yo ki pa anba l yo. Mete klou yo a 15 cm (kloure tout lot nevu yo). PA METE klou nan kanal tòn la, paske l ap pèmèt ke dlo rantre nan kay la.



Le sa nesèsè ou ka mare tout eleman an bwa yo, men fok moso yo paret direkteman sou tet yon mi pou strap yo ka tache chak chevron DIREKTEMAN nan chenay siperye an.

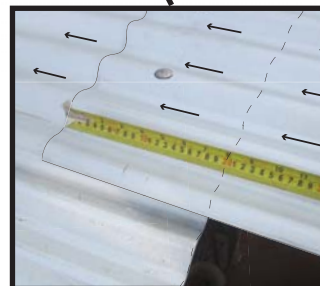


Sevi ak klou 3" pou kloure chevron segondè, chevron prensipal yo ak planch yo.

Sevi ak chevron segondè pou bodi siperye ak inferye nan twati an. Sa ap pèmèt ke eleman ki an bwa yo TOUJOU rete tache pèpandikilèman nan mi ke yo chita yo.

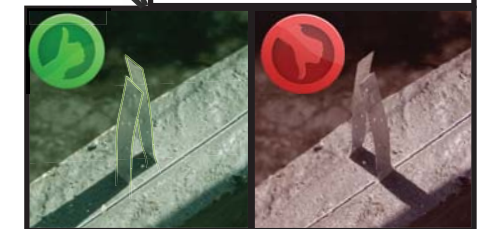


Fe rekouvreman sou yon nevi ak yon kanal. Extrémité tòn ki pa anba an dwe al sou anlè tandiske extrémité tòn ki sou anlè a dwe ale pa anba. Nevi ki kouvri an dwe kloure ak chevron yo.



Fe yon rekouvreman ant 15cm a 20cm sou extrémité fey tòn kout yo. Toujou mete tòn soti anba pou rive anlè sa ap pèmèt drenaj dlo fèt pi fasil.

Mete planch 2x4 sou tout perimèt twati an. Kloure tòn yo a chak 15 cm nan planch l an, sa ap pèmèt ke li pa dekolè le gen gwo van.



Lis Kontwòl

1	Preparasyon travay yo	Eske li byen fet?	Dat	# Foto	Si etap sa a pa byen fet, men ki konsey mwen bay:	Eske yo suiv konsey la?	Dat	# Foto	Kisa ou fe, si yo pa suiv konsey ou an?
a	Rasire nou mi ki la deja yo estab- si li nesesè met sipò Ensure stability of existing walls - if necessary add props	Wi/non				Wi/non			
b	Konserve tout materyo ki kapab reutilize( bwa ak töl) Retain reusable material (timber and metal sheets) on site	Wi/non				Wi/non			
c	Create shear key by breaking open tops of cells in existing wall	Wi/non				Wi/non			
d	Netwaye tèt mi masonni yo pou retire debri ki lach yo Clean top of existing wall removing all loose debris	Wi/non				Wi/non			
2	Chennay siperyè	Eske li byen fet?	Dat	# Foto	Si etap sa a pa byen fet, men ki konsey mwen bay:	Eske yo suiv konsey la?	Dat	# Foto	Kisa ou fe, si yo pa suiv konsey ou an?
a	Lajè 15 cm, wotè 8 osinon 15 cm	Wi/non				Wi/non			
b	Ba lonjitudinal yo								
1	De osinon kat bafè #4(1/2") pou ba lonjitudinal yo	Wi/non				Wi/non			
2	Pi piti rezistans= grad 60	Wi/non				Wi/non			
5	Tip fè pou itilize pou ba lonjitudinal yo; ZO REKEN	Wi/non				Wi/non			
c	Etriye								
1	Bafè #2 pou etriye yo	Wi/non				Wi/non			
2	Kwochè yo dwe koube nan yo ang 135 degre	Wi/non				Wi/non			
3	Kwochè yo dwe gen pou piti longè 4 cm	Wi/non				Wi/non			
4	Anwobaj la dwe pou piti 3.5cm	Wi/non				Wi/non			
4	Asanblaj bafè yo	Eske li byen fet?	Dat	# Foto	Si etap sa a pa byen fet, men ki konsey mwen bay:	Eske yo suiv konsey la?	Dat	# Foto	Kisa ou fe, si yo pa suiv konsey ou an?
a	Chennay siperyè								
1	Pi gwo distans ant etriye yo se 20 cm	Wi/non				Wi/non			
2	Etriye ki pre jonksyon ant chennay ak pote yo dwe plase pi pre youn ak lòt (10cm)	Wi/non				Wi/non			
3	Altène kwochè etriye yo	Wi/non				Wi/non			
4	Sèvi ak fil alegati pou mare etriye ak ba lonjitudinal	Wi/non				Wi/non			
b	Detay sou jwen yo								
1	Longè rekouvremant dwe pou piti = 50Ø (50cm pou fè #3, 60cm pou fè #4)	Wi/non				Wi/non			
2	Aplike yon nan diferan chwà pou fè rekouvremant yo	Wi/non				Wi/non			
3	Itilize lòt fè ki gen fom L ou T sèlman si fè yo pa byen koupe	Wi/non				Wi/non			
4	Tout fè yo itilize nan ang yo epi nan entèseksyon an T yo dwe koube nan yon ang 90 degre	Wi/non				Wi/non			
5	Laps tied with binding wire	Wi/non				Wi/non			
5	Kofraj ak kal epesè	Eske li byen fet?	Dat	# Foto	Si etap sa a pa byen fet, men ki konsey mwen bay:	Eske yo suiv konsey la?	Dat	# Foto	Kisa ou fe, si yo pa suiv konsey ou an?
a	Se yon bon kalite kofraj( li pa gen defòmasyon)	Wi/non				Wi/non			
c	Espas ant fè ak kofraj la fè pou piti 2.5cm	Wi/non				Wi/non			
d	Gen kal epesè sou chak 3-4 etriye osinon jan yo mande sa pou ka gen anwobaj la	Wi/non				Wi/non			
e	Dimansyon ki pi gwo pou kal epesè yo se 3cmx 3cmx 3cm	Wi/non				Wi/non			
f	yo itilize fil alegati pou fè kal epesè yo	Wi/non				Wi/non			
6	MELANJ BETON	Eske li byen fet?	Dat	# Foto	Si etap sa a pa byen fet, men ki konsey mwen bay:	Eske yo suiv konsey la?	Dat	# Foto	Kisa ou fe, si yo pa suiv konsey ou an?
a	Yo itilize pwoposyon 1:2:4	Wi/non				Wi/non			
b	Yo itilize gravye ki pa won (gravye kase)	Wi/non				Wi/non			
c	Yo itilize gravye ki pi piti pase 2cm	Wi/non				Wi/non			
d	Yo itilize sab riveye lave ki pwop	Wi/non				Wi/non			
e	Yo itilize dlo pwop (pa dlo lanme, pa dlo labou)	Wi/non				Wi/non			
f	Yo itilize siman tip 1	Wi/non				Wi/non			
g	Yo brase beton an sou yo kote ki an beton ki pwop. Yo pa brasel sou te	Wi/non				Wi/non			
h	Using a mechanical mixer is best	Wi/non				Wi/non			
i	Mete gravye a, sab la le fini siman an	Wi/non				Wi/non			
j	Yo brase melanj lan 3 fwa, oswa jiskaseke melanj lan vinn omojen	Wi/non				Wi/non			
k	Pa itilize bwop dlo Mete dlo a detanzantan	Wi/non				Wi/non			
l	Yo itilize tes konn lan oswa tes alamen pou konteni an dlo	Wi/non				Wi/non			



7	KOULAJ AK KIRAJ BETON	Eske li byen fet?	Dat	# Foto	Si etap sa a pa byen fet, men ki konsey mwen bay:	Eske yo suiv konsey la?	Dat	# Foto	Kisa ou fe, si yo pa suiv konsey ou an?
a	Motye kofraj la ak fe yo anvan nou koule beton an	Wifnon				Wifnon			
b	Yo itilize beton pa plis ke 90 min apre yo finn pare li	Wifnon				Wifnon			
c	Yo itilize beton pa plis ke 30 min apre yo finn brase li	Wifnon				Wifnon			
e	Yo itilize yon bout fe pou vibre beton an	Wifnon				Wifnon			
f	Yo koule tout tout lan pandan yon grenn jou	Wifnon				Wifnon			
g	Si yo te oblije suspann ak koulaj beton an, yo itilize yon jwen diagonal ki fet ak woch	Wifnon				Wifnon			
h	Gen yon pwela (plastik) ki la, si oka gen lapli pou nou ka kouvri beton an	Wifnon				Wifnon			
j	Kite beton an seche pandan o mwen 3 jou, wouze li ak dlo	Wifnon				Wifnon			
k	Kite beton an 5 fwa pa jou: maten, a 8h, a 10h	Wifnon				Wifnon			
l	APREMIDI: 12, 14, 16, vide ti dlo sou li	Wifnon				Wifnon			
8	Enspeksyon beton	Eske li byen fet?	Dat	# Foto	Si etap sa a pa byen fet, men ki konsey mwen bay:	Eske yo suiv konsey la?	Dat	# Foto	Kisa ou fe, si yo pa suiv konsey ou an?
a	Pou chennay yo, retire kofraj yo apre 48ed tan	Wifnon				Wifnon			
b	Si fe yo parèt, demoli epi rekonstwi l	Wifnon				Wifnon			
c	Gen fisi ki pi gran pase 3mm	Wifnon				Wifnon			
d	Gen anpil fisi nan yon sèl kote	Wifnon				Wifnon			
e	Gen fisi dyagonal osinon vètikal nan kek kote nan chennay la	Wifnon				Wifnon			
f	Si gen youn nan sa nou sot site la yo, demoli beton an epi rekoule li	Wifnon				Wifnon			

(KONTINYE) LIS KONTWÒL MI AN MASONRY: KONSTWI YON MI KI SOLID

4									
a	Sevi ak de (2) ba fe vetikal sou chak bo ouveti yo	Wi / Non					Wi / Non		
b	Sevi ak ba fè vetikal 3/8"	Wi / Non					Wi / Non		
c	Sevi ak eriyè ki fet ak ba fè #2 (1/4") avek yon espas de 15 cm nan mitan yo	Wi / Non					Wi / Non		
d	Mare amati pou pot yo nan chenaj fondasyon an	Wi / Non					Wi / Non		
e	Mare amati fenet yo nan blok ki anba rebo pout la	Wi / Non					Wi / Non		
f	Mare amati yo nan chenaj siperye a	Wi / Non					Wi / Non		
g	Sevi ak omwen 40 cm depasman	Wi / Non					Wi / Non		
h	Bouche espas ki anle fenèt la	Wi / Non					Wi / Non		
i	Koule beton linto a ak chainaj superye a	Wi / Non					Wi / Non		
j	Ranfòse linto an beton an selon estanda detay yo	Wi / Non					Wi / Non		
5	ELEKTRISTE AK TIYO	Eske li byen fèt?	Dat	Foto #	Rekomandasyon yo fè	Fini?	Dat	Foto #	Rekomandasyon ki aplike
a	Pa janm kraze mi yo pou mete fil elektrik oubyen tiyo	Wi / Non				Wi / Non			
b	Kite espas lib pou kanalizasyon	Wi / Non				Wi / Non			
6	KOULAJ KOLON YO	Eske li byen fèt?	Dat	Foto #	Rekomandasyon yo fè	Fini?	Dat	Foto #	Rekomandasyon ki aplike
a	Netwaye avan ou mete kofraj la	Wi / Non				Wi / Non			
b	Fè kolon yo nan yon jou, rive nan menm wote ke mi a	Wi / Non				Wi / Non			
c	Koule kolon yo apre ke yon minimòm de 1m mi an fi n fet	Wi / Non				Wi / Non			
d	Distans ant kofraj la ak ba fè a dwe 25 mm minimòm	Wi / Non				Wi / Non			
e	Asire nou ke tout kote ki dantle nan kolòn l an plen ak motye	Wi / Non				Wi / Non			
7	TRAVAY FINISYON	Eske li byen fèt?	Dat	Foto #	Rekomandasyon yo fè	Fini?	Dat	Foto #	Rekomandasyon ki aplike
a	Mete 10 mm andui sou chak bò mi yo	Wi / Non				Wi / Non			
b	Sevi ak dlo pwop, epi sab rivye fin	Wi / Non				Wi / Non			
c	Sevi ak dlo pwop ( ki pa sale, ni ki pa gen labou )	Wi / Non				Wi / Non			







Konstwi Kay Ki Ka Rezizte a Tranbleman Tè,  
Chanje Yon Fwa Pou Tout Jan N'ap Konstwi.